

TARIFS  
2026

# LOUER LES ESPACES DE L'INALCO

Pôle des langues et civilisations

Inalco - 65 rue des Grands Moulins, 75013 Paris

Maison de la recherche

Inalco - 2 rue de Lille, 75007 Paris

# LOUER LES ESPACES DE L'INALCO

Pôle des langues et civilisations

---

Inalco - 65 rue des Grands Moulins, 75013 Paris

GESTION DES LOCATIONS : [location-espaces@inalco.fr](mailto:location-espaces@inalco.fr) / 01 81 70 10 33

Maison de la recherche

---

Inalco - 2 rue de Lille, 75007 Paris

GESTION DES LOCATIONS : [location-espaces@inalco.fr](mailto:location-espaces@inalco.fr) / 01 81 70 10 11

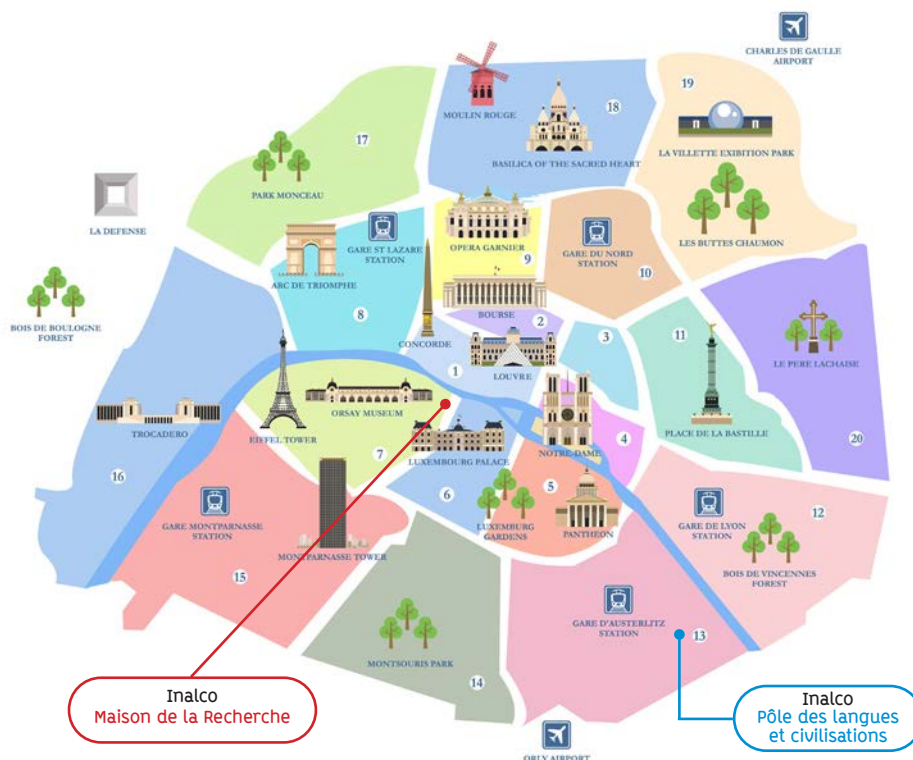
# UN ÉTABLISSEMENT UNIQUE AU MONDE

L'Inalco est implanté sur deux sites parisiens: un bâtiment historique situé au cœur du VII<sup>ème</sup> arrondissement, près du Musée du Louvre et du quartier Latin ; un bâtiment moderne dans le nouveau XIII<sup>ème</sup> arrondissement près de la Bibliothèque Nationale de France. Nos espaces (salles de cours, amphithéâtres...) peuvent être loués pour l'organisation de colloques, séminaires, conférences, réunions, tournages de films, etc.

Au fil des siècles, l'Inalco est devenu un établissement unique au monde, enseignant les langues de l'Europe centrale à l'Afrique et de l'Asie à l'Amérique en passant par l'Océanie. Aucune institution, aucun pays n'offre en un même lieu une telle diversité de cours, une telle possibilité d'ouverture, une telle richesse de connaissances.

Pour mieux connaître nos deux sites, nous vous invitons à faire leur visite virtuelle via ce lien :

<http://www.inalco.fr/institut/visite-virtuelle>





# LA MAISON DE LA RECHERCHE

# LE SITE HISTORIQUE DE L'INALCO : LA MAISON DE LA RECHERCHE

Le siège historique de l'Inalco accueille la Maison de la recherche. Situé au cœur du secteur protégé de Paris autour du Musée du Louvre, le bâtiment a été profondément restructuré tout au long de l'année 2019.

Tout en conservant son patrimoine, il est dorénavant doté d'équipements permettant son accès aux personnes à mobilité réduite, ainsi que toutes les installations modernes nécessaires pour accueillir les 14 équipes de recherche de l'institut, des directions administratives dédiées à la valorisation de la recherche, une école doctorale, des colloques internationaux, des événements culturels, etc...

## ESPACES À LOUER

La Maison de la recherche dispose d'un auditorium de 97 places, d'une suite de Salons de réception, de deux salles de séminaires (respectivement de 24 places et 14 places), d'une cour intérieure de 150 m<sup>2</sup>. (utilisable seulement le samedi).

Elle dispose aussi de salles de cours de 24, 18 et 15 places au rez-de-chaussée. Pour ces espaces, merci de faire une demande spécifique.



## Auditorium Dumézil

97 places, dont une chaire pouvant accueillir 4 personnes  
 Une régie simple commandée depuis la chaire  
 Une chaire pour 4 intervenants avec micros et prises électriques et prise pour recharger les téléphones  
 4 sièges pour personnes à mobilité réduite pouvant être retirés afin de laisser la place à des fauteuils

SURFACE	112 m <sup>2</sup>
TARIF JOURNÉE COMPLÈTE TTC SEMAINE	3360,00 €
TARIF DEMI-JOURNÉE TTC SEMAINE	1680,00 €
TARIF JOURNÉE COMPLÈTE TTC SAMEDI	4330,00 €
TARIF DEMI-JOURNÉE TTC SAMEDI	2160,00 €



## La suite de réception Salons Borel et de Tassy

UN ESPACE PRESTIGIEUX POUR ORGANISER DES COCKTAILS (80 PERSONNES)	
SURFACE DES DEUX SALONS	80 m <sup>2</sup>
TARIF DEMI-JOURNÉE TTC EN SEMAINE	1332,00 €
TARIF JOURNÉE ENTIÈRE TTC EN SEMAINE	2664,00 €
TARIF JOURNÉE TTC DEMI-JOURNÉE SAMEDI	1728,00 €
TARIF JOURNÉE TTC ENTIÈRE SAMEDI	3456,00 €



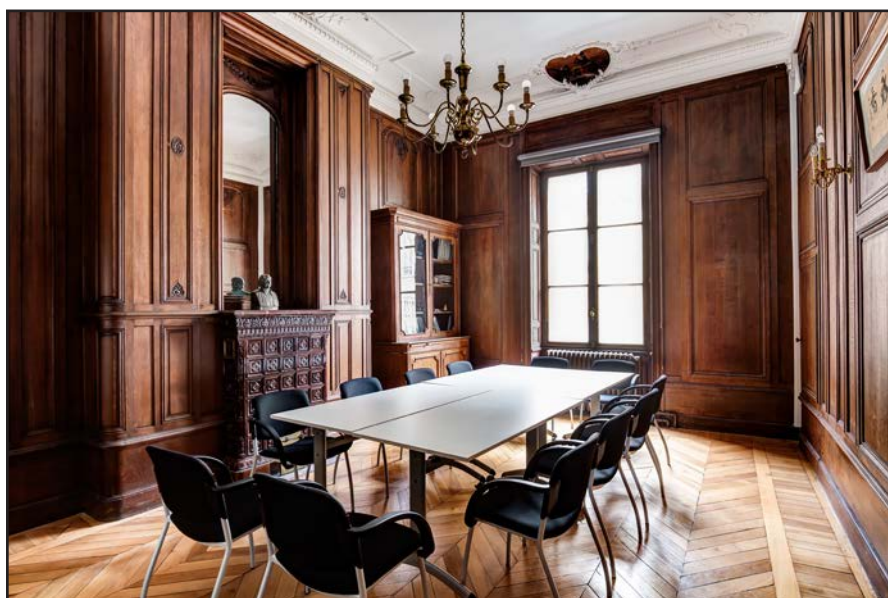
Salle de réunion prestige : Salle de Sacy

UN ESPACE PRESTIGIEUX POUR ORGANISER DES SÉMINAIRES (24 PLACES ASSISES)	
SURFACE	49 m <sup>2</sup>
TARIF DEMI-JOURNÉE TTC SEMAINE	888,00 €
TARIF JOURNÉE ENTIÈRE TTC SEMAINE	1776,00 €
TARIF DEMI-JOURNÉE TTC SAMEDI	1152,00 €
TARIF JOURNÉE ENITÈRE TTC SAMEDI	2304,00 €



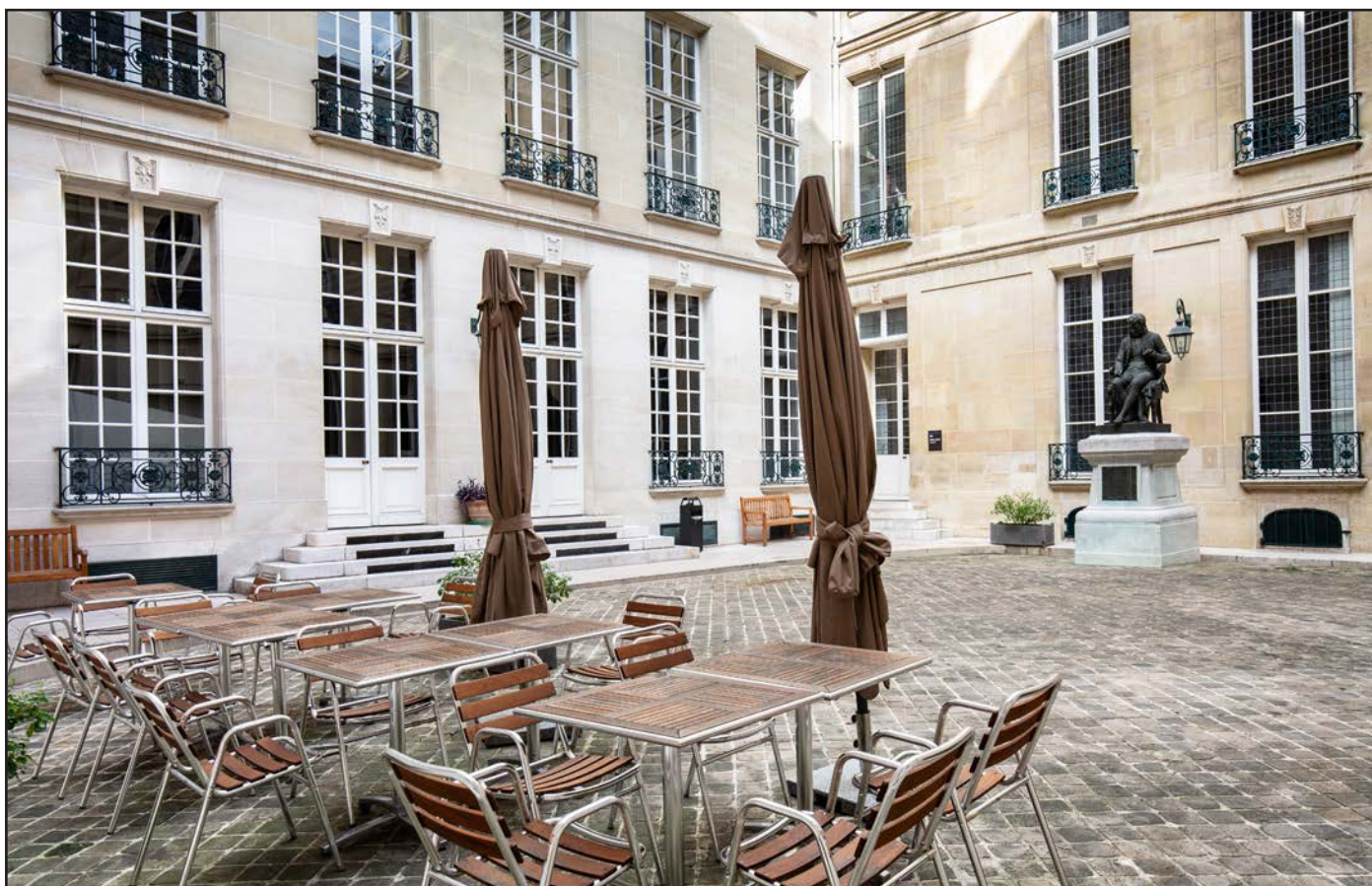
Salle de réunion prestige : Salle Bernot / Salle de cours

UN ESPACE PRESTIGIEUX POUR ORGANISER DES PETITES RÉUNIONS (14 PERSONNES)	
SURFACE	26 m <sup>2</sup>
TARIF DEMI-JOURNÉE TTC SEMAINE	S. BERNOT 444,00 € / S. DE COURS 204 €
TARIF JOURNÉE ENTIÈRE TTC SEMAINE	S. BERNOT 888,00 € / S. DE COURS 408 €
TARIF DEMI-JOURNÉE TTC SAMEDI	S. BERNOT 576 € / S. DE COURS 264 €
TARIF JOURNÉE ENTIÈRE TTC SAMEDI	S. BERNOT 1552 € / S. DE COURS 528 €



Cour intérieure (seulement le samedi)

UN ESPACE PRESTIGIEUX POUR ORGANISER DES ÉVÉNEMENTS	
SURFACE	100 m <sup>2</sup>
TARIF DEMI-JOURNÉE TTC	1200,00 €
TARIF JOURNÉE ENTIÈRE TTC	2400,00 €



CAFÉTÉRIA (40-50 PLACES)	
TARIF DEMI-JOURNÉE TTC SEMAINE	120 €
TARIF JOURNÉE ENTIÈRE TTC SEMAINE	240 €

LA MAISON DE LA RECHERCHE

Adresse : 2 rue de Lille 75007 Paris

Ouverture au public : Du lundi au vendredi de 9h00 à 20h00

Accès en métro : Ligne 1, station Palais-Royal - Musée du Louvre

Ligne 4, station Saint-Germain-des-Prés

Ligne 7, station Palais-Royal - Musée du Louvre

Ligne 12, station rue du Bac

En RER : RER C, station Musée d'Orsay

En bus : Lignes 27, 39, 68, 69, 87, 95 - arrêt Pont du Carrousel - Quai Voltaire

GESTION DES LOCATIONS (Majoration des prix de 30% le samedi)  
[location-espaces@inalco.fr](mailto:location-espaces@inalco.fr) / 01 81 70 10 11



# LE PÔLE DES LANGUES ET CIVILISATIONS

inalco  
BULAC

# LE PÔLE DES LANGUES ET CIVILISATIONS ORIENTALES (PLC)

Le bâtiment conçu par les Ateliers d'Yves Lion prend place à l'angle des rues du Chevaleret et des Grands-Moulins dans le XIII<sup>ème</sup> arrondissement de Paris.

Situé dans le nouveau quartier latin, il se situe à proximité de la Bibliothèque Nationale de France, l'université de Paris, l'École Nationale d'Architecture Paris-Val de Seine et l'antenne de l'université de Chicago. Ce quartier dynamique est bien desservi par les transports en commun et offre de nombreuses commodités en matière de restauration.

## ESPACES À LOUER

17 amphithéâtres et salles à gradins (75, 100, 150, 200 et 300 places)  
Des salles de cours de moindre capacité (entre 10 et 50 places) sont également mises à la location uniquement en complément de la location d'un amphithéâtre ou d'une salle à gradins.

L'auditorium de l'Inalco et ses espaces associés (foyer et galerie), d'une capacité de 200 places sont proposés à la location exclusivement durant les vacances universitaires et sous réserve de disponibilité.

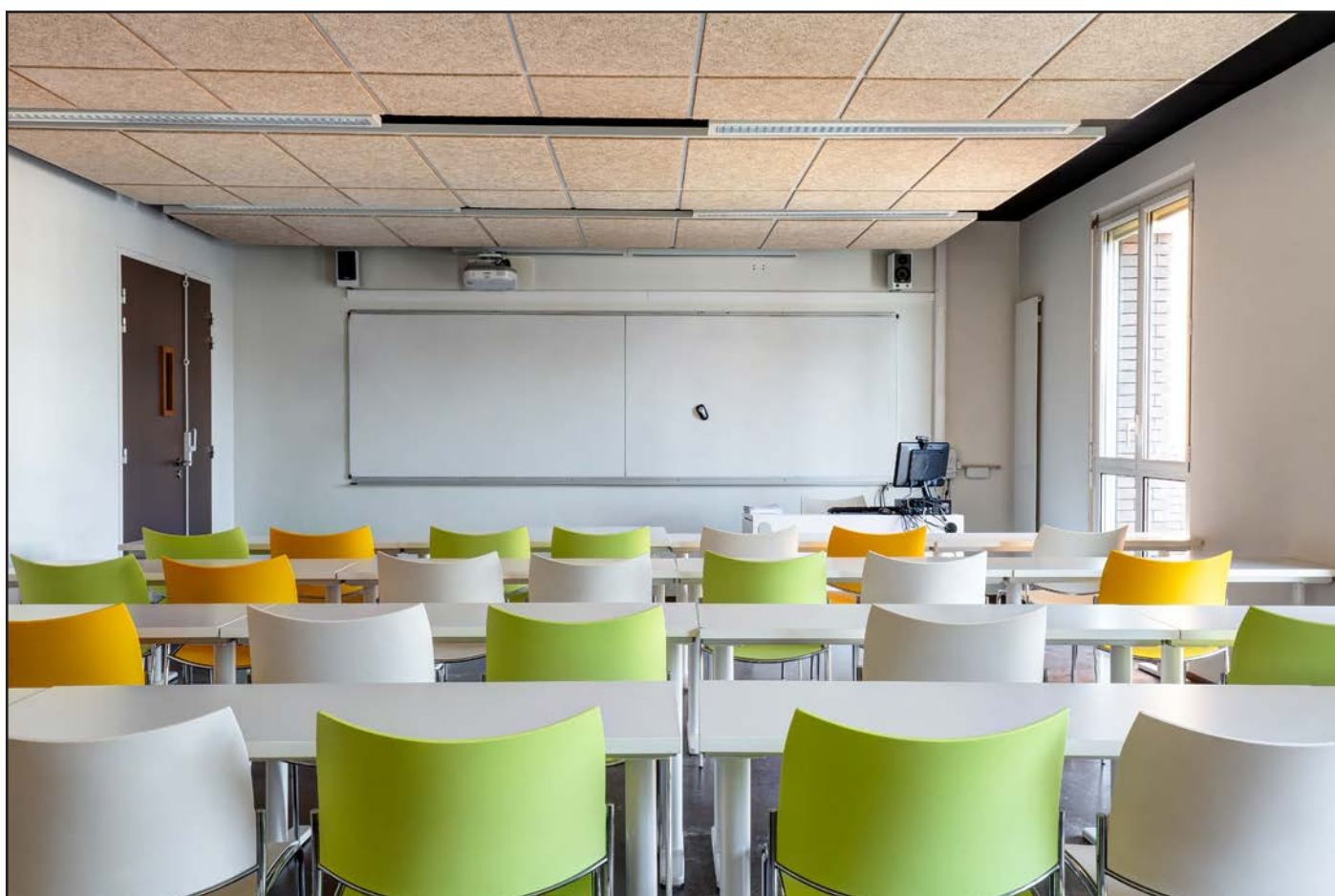


## Salles de 10 à 100 places

SALLE	TARIF TTC DEMI-JOURNÉE	TARIF TTC JOURNÉE COMPLÈTE
10 PLACES	144,00 €	288,00 €
20 PLACES	204,00 €	408,00 €
30 PLACES	288,00 €	576,00 €
40 PLACES	408,00 €	816,00 €
50 PLACES	516,00 €	1 032,00 €
75 PLACES (gradinées)	576,00 €	1 152,00 €
100 PLACES (gradinées)	696,00 €	1 392,00 €

(Majoration des prix de 30% le samedi)

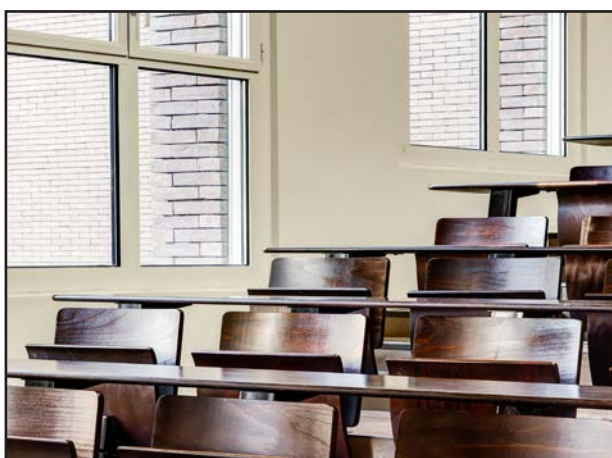
Toutes nos salles sont sonorisées et équipées de : tableau blanc interactif, rétroprojecteur, système audiovisuel, vidéoprojecteur (HDMI), micros



## Amphithéâtres de 100 à 300 places (Majoration des prix de 30% le samedi)

Capacité	Superficie	Tarif TTC demi-journée	Tarif TTC Journée complète
2 amphithéâtres de 100 places	104 m <sup>2</sup>	864,00 €	1 728,00 €
3 amphithéâtres de 150 places	152 m <sup>2</sup>	1 272,00 €	2 544,00 €
1 amphithéâtre de 200 places	171 m <sup>2</sup>	1 380,00 €	2 760,00 €
2 amphithéâtres de 300 places	275 m <sup>2</sup>	1 668,00 €	3 336,00 €

Tous nos amphithéâtres sont équipés de : tableau blanc interactif, vidéoprojecteur (HDMI), micros col de cygne, micros HF



## Auditorium

Auditorium (200 places + 6 PMR) – Un espace prestigieux de 246 m<sup>2</sup> pour organiser des colloques, conférences.

Ses espaces attenants (le foyer et la galerie) permettent d'accueillir des pauses café, cocktails.

- Superficie : 246 m<sup>2</sup>
- Capacité : 200 places + 6 PMR
- 6 places conférenciers sur la chaire
- Equipement : 4 micros col de cygne ; 1 micros cravate ; 2 micros HF main : une régie son et vidéo. 1 grand écran ; vidéoprojecteur



	TARIF TTC DEMI-JOURNÉE (4h)	TARIF TTC JOURNÉE COMPLÈTE	TARIF TTC SOIRÉE (4H CONSÉCUTIVES)
AUDITORIUM	2 160,00 €	3 600,00 €	3 600,00 €
AUDITORIUM + FOYER + GALERIE	3 888,00 €	6 480,00 €	6 480,00 €

(Majoration des prix de 30% le samedi)

## Le foyer de l'auditorium

- Superficie : 98 m<sup>2</sup>
- Tables pour pauses café ou accueil (sur demande)
- Porte affiche (sur demande)



## La galerie

- Superficie : 120 m<sup>2</sup>
- Tables et chaises pour accueil (sur demande)
- Vestiaire et cintres



## Des espaces cocktail et pauses café

de 8h00 à 22h00 - Uniquement pendant les vacances universitaires et les samedis



Espaces	Capacité	Prix H.T. demi-journée (3h)	Prix T.T.C. demi-journée (3h)	Prix H.T. journée complète	Prix T.T.C. journée complète
Couloir devant les amphis 1 et 7	20 places	70,00 €	84,00 €	140,00 €	168,00 €
Hall et passerelle 2ème étage	200 places	230,00 €	276,00 €	460,00 €	552,00 €
Foyer à proximité de l'amphi 8, 4ème étage	40 places	100,00 €	120,00 €	200,00 €	240,00 €
Terrasse du 2è étage	100 places	180,00 €	216,00 €	360,00 €	432,00 €



## PÔLE DES LANGUES ET DES CIVILISATIONS

**Adresse :** 65 rue des Grands Moulins 75013 Paris  
**Ouverture au public :** Du lundi au samedi de 8h00 à 22h00  
**Accès en métro :** Ligne 14, station bibliothèque François Mitterrand  
**En RER :** RER C, station bibliothèque François Mitterrand  
**En bus :** Ligne 83, arrêt Olympiades  
 Ligne 89: arrêt bibliothèque François Mitterrand  
 Lignes 27, 62, 64, 132, N31 : arrêt Patay-Tolbiac  
**En tramway :** Ligne T3a, arrêt Avenue de France

**GESTION DES LOCATIONS (Majoration des prix de 30% le samedi)**  
[location-espaces@inalco.fr](mailto:location-espaces@inalco.fr) / 01 81 70 10 33

# ILS NOUS ONT FAIT CONFIANCE



# LOUER LES ESPACES DE L'INALCO

Pôle des langues et civilisations

Inalco - 65 rue des Grands Moulins, 75013 Paris

GESTION DES LOCATIONS : [location-espaces@inalco.fr](mailto:location-espaces@inalco.fr) / 01 81 70 10 33

Maison de la recherche

Inalco - 2 rue de Lille, 75007 Paris

GESTION DES LOCATIONS : [location-espaces@inalco.fr](mailto:location-espaces@inalco.fr) / 01 81 70 10 11

### Pôle des langues et civilisations

---

Inalco - 65 rue des Grands Moulins, 75013 Paris

GESTION DES LOCATIONS : [location-espaces@inalco.fr](mailto:location-espaces@inalco.fr) / 01 81 70 10 33

### Maison de la recherche

---

Inalco - 2 rue de Lille, 75007 Paris

GESTION DES LOCATIONS : [location-espaces@inalco.fr](mailto:location-espaces@inalco.fr) / 01 81 70 10 11