

Russe

Diplômes d'établissement

2025-2026

Brochure non contractuelle, à jour au 2 septembre 2025.
Des modifications sont susceptibles d'intervenir d'ici la rentrée.



Sommaire

Cliquez sur les numéros de page pour accéder directement aux rubriques.

Informations pratiques	3
Calendrier universitaire	3
Contacts et interlocuteurs.....	3
Lieu d'enseignement.....	3
Liens utiles	4
Diplômes d'établissement	4
Diplôme d'initiation au russe (1 an)	4
Admission et inscription	5
Structure de la formation d'initiation	5
Diplôme intensif de russe (1 an).....	8
Admission et inscription	8
Structure de la formation DIR	8
Diplôme de langue et civilisation russes 1 (1 an).....	10
Diplôme de langue et civilisation russes 2 (1 an).....	11
Diplôme de langue et civilisation russes 3 (1 an).....	13
Diplôme de langue et civilisation russes 4 (1 an).....	14
Principes généraux de la scolarité	15
Inscription administrative	15
Inscription pédagogique	15
Contrôle des connaissances	15

INFORMATIONS PRATIQUES

Calendrier universitaire

L'année universitaire 2025-2026 : <https://www.inalco.fr/calendrier-universitaire>

Réunions de rentrée : du lundi 8 septembre au vendredi 12 septembre 2025

Début des cours : lundi 15 septembre 2025

Semestre A : du lundi 15 septembre au samedi 13 décembre 2025

Congés d'automne : du lundi 27 octobre au samedi 1 novembre 2025

Congés de fin d'année : du lundi 22 décembre 2025 au samedi 3 janvier 2026

Examens du Semestre A : du mardi 6 janvier au samedi 17 janvier 2026

Semestre B : du lundi 19 janvier au samedi 18 avril 2026

Congés d'hiver : du lundi 23 février au samedi 7 mars 2026

Congés de printemps : du lundi 20 avril au samedi 2 mai 2026

Examens du Semestre B : du lundi 11 mai au samedi 23 mai 2026

Examens de rattrapage (1^{er} et 2^{ème} semestres) : du mercredi 17 juin au mardi 30 juin 2026

Contacts et interlocuteurs

Adresse internet du Département d'Études russes : <https://www.inalco.fr/langues/russe>

Direction du Département d'Études russes

- Directrice : Irina **Nesterenko** direction.etudes-russes@inalco.fr
- Directeur-adjoint : Ilya **Platov** direction.etudes-russes@inalco.fr

Secrétariat pédagogique secretariat.russe@inalco.fr

DE initiation, intensif et DLC1 :

- Jocelyne **Gaubron** jocelyne.gaubron@inalco.fr, tél. 01 81 70 11 29, bureau **3.44**

DLC 2, 3, 4 :

- Vérika **Jakimov** verika.jakimov@inalco.fr, tél. 01 81 70 11 31, bureau **3.41**

Enseignants-coordonateurs

L'enseignant coordinateur par groupe et par niveau est l'enseignant chargé de la *grammaire théorique*.

Relations internationales

- Sylvia **Chassaing** sylvia.chassaing@inalco.fr
- Polina **Mikhel** polina.mikhel@inalco.fr

Lieu d'enseignement

Institut national des langues et civilisations orientales (Inalco)

65 rue des Grands Moulins, 75013 Paris

Tél. 01 81 70 10 00

Accès :

- métro ligne 14 ou RER C, station « Bibliothèque François Mitterrand » ;
- bus 89 et 62, arrêt « Bibliothèque Rue Mann » ;
- tram 3a, arrêt « Avenue de France »



Liens utiles

- Emplois du temps : <https://planning.inalco.fr>
- Planning des examens : <https://www.inalco.fr/examens>
- Plateforme pédagogique Moodle : <https://moodle.inalco.fr>
- Espace numérique de travail (ENT) : <https://ent.inalco.fr> (l'ENT vous permet notamment de prendre connaissance de vos notes après chaque session d'examens.)
- Bourses et aides diverses : <https://www.inalco.fr/bourses-et-aides-sociales>
- Bibliothèque universitaire des langues et civilisations (BULAC) : <https://www.bulac.fr>

DIPLÔMES D'ÉTABLISSEMENT

Chaque étape du cursus d'études russes proposé par le département permet la délivrance d'un **diplôme d'établissement** constitué d'un tronc commun avec les diplômes nationaux. Des **diplômes spécifiques** sont en outre délivrés pour le niveau grand-débutant de russe : diplôme d'initiation, diplôme intensif.

1 ^{ère} année	D. D'INITIATION	30 ECTS	D. INTENSIF DE RUSSE Cumul des 2 années en 1 an	60 ECTS
2 ^{ème} année	DLCR 1	36 ECTS		
3 ^{ème} année	DLCR 2	36 ECTS		
4 ^{ème} année	DLCR 3	36 ECTS		
5 ^{ème} année	DLCR 4	30 ECTS		

Vous êtes **grand débutant** ou vous désirez reprendre l'étude de russe à un niveau débutant, vous pouvez vous inscrire dans le diplôme suivant :

DIPLÔME D'INITIATION AU RUSSE (1 AN)

Le diplôme d'initiation au russe est une formation exclusive s'adressant à des débutants et faux débutants souhaitant acquérir en une année un bon niveau de pratique de la langue. Ce niveau permet d'accéder aux textes écrits (avec dictionnaire si besoin) et oraux russes, de participer activement à des échanges menés en milieu russophone. Cette formation exigeante est composée de deux semestres de 12 semaines chacun. Les 9 heures hebdomadaires de cours (*grammaire pratique et théorique, pratique écrite et orale, laboratoire de langue*) reposent majoritairement sur des matériaux élaborés par l'équipe enseignante elle-même. Le travail personnel requis est **important** puisque chaque séance doit être préparée et révisée à domicile d'une semaine sur l'autre. Les cours sont répartis sur deux ou trois jours de la semaine en fonction du groupe choisi.

Les cours de pratique se déroulent dans des petits sous-groupes autorisant beaucoup d'interventions en classe.

À noter : le niveau obtenu en diplôme d'initiation est celui requis pour l'entrée en licence à l'Inalco. Les étudiants non titulaires d'un diplôme d'initiation qui souhaitent s'inscrire directement en première année de licence sont invités à passer le **test d'orientation** (via la page des candidatures, onglet « tests d'orientation de langue»). Ce test leur permettra d'évaluer leur capacité à suivre avec profit un enseignement de licence. Ce test n'est toutefois pas nécessaire pour les bacheliers issus de filières générales qui ont suivi un enseignement de russe **LV1** ou **LV2** et ont obtenu une note supérieure ou égale à **15** au baccalauréat.

Admission et inscription

Pour intégrer le diplôme d'initiation, il vous faut créer un compte sur **Parcoursup** et formuler votre vœu pour la formation souhaitée pendant la phase principale du mi-janvier au mi-mars 2026. La **phase complémentaire** de *Parcoursup* aura lieu **du mi-juin au mi-septembre 2026**, dans la limite des places disponibles. Aucun prérequis en langue russe n'est demandé. L'inscription est de droit pour tous les titulaires d'un baccalauréat français. Ce diplôme se prépare en 1 an et compte **30 crédits ECTS**, comptabilisables dans un autre cursus au titre d'EC libres, mais non comptabilisables pour une Licence de russe.

Après avoir effectué son inscription **administrative** (en ligne ou auprès du service de la scolarité), l'étudiant effectue son inscription **pédagogique**. Les enseignements de langue sont dispensés en groupes – groupe 1 (sous-groupes A et B), groupe 2 et groupe du soir, afin d'assurer un meilleur encadrement des étudiants. Les étudiants doivent choisir un **seul groupe** et prendre tous les enseignements dans un **seul sous-groupe** de ce même groupe (soit A, soit B).

Structure de la formation d'initiation

	Code	Intitulé complet de l'EC	ECTS	Volume horaire hebdo
Semestre A			15	Heures
UE	RUSA001	Structures de la langue russe	8	
	<i>a</i>	<i>Grammaire théorique 0A</i>	4	2
	<i>b</i>	<i>Grammaire pratique 0A</i>	4	2
UE	RUSA002	Pratique de la langue russe	7	
	<i>a</i>	<i>Expression écrite 0A</i>	3	2
	<i>b</i>	<i>Expression orale 0A</i>	3	2
	<i>c</i>	<i>Phonétique 0A</i>	1	1
Semestre B			15	Heures
UE	RUSB001	Structures de la langue russe	8	
	<i>a</i>	<i>Grammaire théorique 0B</i>	4	2
	<i>b</i>	<i>Grammaire pratique 0B</i>	4	2
UE	RUSB002	Pratique de la langue russe	7	
	<i>a</i>	<i>Expression écrite 0B</i>	3	2
	<i>b</i>	<i>Expression orale 0B</i>	3	2
	<i>c</i>	<i>Phonétique 0B</i>	1	1

Tous les enseignements sont obligatoires et doivent être validés.

UE : STRUCTURES DE LA LANGUE RUSSE (SEMESTRE A ET SEMESTRE B)

GRAMMAIRE THÉORIQUE

Noms des enseignants co-responsables (groupes parallèles) :

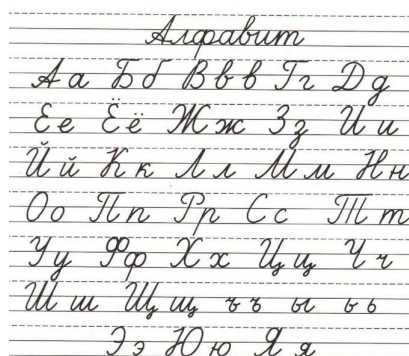
- Groupe 1 : *Remi Jakovlevič CAMUS*, remi.camus@inalco.fr
- Groupe 2 + Groupe du soir : *Polina Aleksandrovna MIKHEL*, polina.mikhel@inalco.fr

Descriptif :

- présentation du système des sons ;
- principes de l'écriture russe ;
- les formes des noms (déclinaison régulière des substantifs, adjectifs et pronoms) et des verbes (présent, passé, impératif : classes productives et quelques verbes irréguliers courants, gérondifs et participes réguliers) ;
- l'emploi des cas ;
- les aspects imperfectif et perfectif des verbes : emploi des aspects au passé, futur et impératif ;
- les verbes de déplacement déterminés et indéterminés ;
- quelques constructions particulières dans la phrase simple et la phrase complexe : les phrases à verbe « être », les phrases négatives, quelques types de phrases impersonnelles, les subordonnées.

Programme : manuel *Grammaire russe théorique* de R. Camus.

Modalités d'évaluation : contrôle continu composé d'interrogations ponctuelles, de partiel(s) et d'un examen final semestriel.



GRAMMAIRE PRATIQUE

Noms des enseignants (groupes parallèles) :

- *Elena Igorevna GORDIENKO*
- *Adelina Aleksandrovna KALININA*
- *Žanna Francevna VASSILIOUTCHEK*

Descriptif :

Exercices d'application systématique des règles données en cours de grammaire théorique afin de faciliter leur application et de créer des automatismes.

S'y ajoutent quelques exercices sur des questions ponctuelles ne faisant pas l'objet d'un exposé théorique.

Programme : manuel *Exercices de grammaire pratique* d'O. Kravchenko-Biberson et al.

Modalités d'évaluation : examen final semestriel ou contrôle continu composé d'interrogations ponctuelles, de partiels et d'un examen final semestriel.

UE : PRATIQUE DE LA LANGUE RUSSE (SEMESTRE A ET SEMESTRE B)

EXPRESSION ÉCRITE

Noms des enseignants (groupes parallèles) :

- Elena Igorevna **GORDIENKO**
- Anastasiia Aleksandrovna **KOZYREVA**
- Ol'ga Sergeevna **PEREVIZNIK**

Descriptif : à partir des leçons du manuel et de textes distribués, ce cours met l'accent sur l'assimilation du vocabulaire et de la grammaire au moyen d'exercices écrits de rédaction sur des thèmes courants de la vie quotidienne, ainsi que sur l'entraînement à l'écriture manuscrite cursive russe.

Programme : manuel *Pratique écrite* de R. Camus.

Modalités d'évaluation : examen final semestriel ou contrôle continu composé d'interrogations ponctuelles, de partiels et d'un examen final semestriel.

EXPRESSION ORALE

Noms des enseignants (groupes parallèles) :

- Elena Igorevna **GORDIENKO**
- Anastasiia Aleksandrovna **KOZYREVA**
- Tat'jana Sergeevna **OSSIPENKOVA**
- Ol'ga Sergeevna **PEREVIZNIK**

Descriptif : en complément du travail en laboratoire qui veille à faire acquérir une bonne prononciation des sons et une bonne intonation, le cours d'expression orale, qui prend appui sur les cassettes accompagnant le manuel, fait travailler l'étudiant « en temps réel », de manière à lui faire assimiler la grammaire, la syntaxe, le vocabulaire des textes ou des thèmes étudiés et les schémas accentuels et intonatifs du russe.

Programme : cours d'introduction à la phonétique du russe *Les sons et les lettres*, manuel d'expression orale *Mel'nitsa* de S. Krylova. Toutes les méthodes sont accompagnées d'enregistrements sonores réalisés par T. Bezhentseva.

Modalités d'évaluation : examen final semestriel ou contrôle continu composé d'interrogations ponctuelles, de partiels et d'un examen final semestriel.

PHONÉTIQUE

Noms des enseignants (groupes parallèles) :

- Elena Igorevna **GORDIENKO**
- Adelina Aleksandrovna **KALININA**
- Anastasiia Aleksandrovna **KOZYREVA**

—[p] russe
-- [r] français



Descriptif : travail en laboratoire sur l'acquisition des oppositions et des sons spécifiques au russe (opposition consonnes dures/consonnes molles, groupes /consonne + yod/, /r/, /x/, chuintantes, les deux timbres de /i/, réduction des voyelles hors accent, etc.) et sur le rythme du mot et de la phrase.

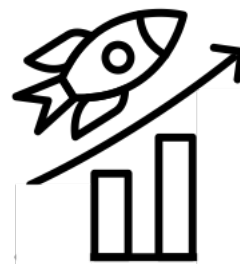
Modalités d'évaluation : contrôle continu ou examen final oral (lecture, suivie d'une interrogation).

Vous êtes grand débutant et vous désirez par la suite intégrer directement un cursus de LICENCE 2^{ème} année, vous pouvez vous inscrire dans le diplôme suivant.

DIPLÔME INTENSIF DE RUSSE (1 AN)

Le diplôme intensif de russe regroupe des enseignements du diplôme d'initiation et de la première année de licence (L1). Il constitue une passerelle pour l'accès direct en 2^{ème} année de licence (L2).

Les admissions se font sur dossier (nombre de places limité).



Admission et inscription

Le Diplôme Intensif de russe (« DIR », en russe: ИКРЯ) s'adresse à des étudiants débutants et très motivés souhaitant se consacrer exclusivement à l'étude du russe durant une année. Ses 60 ECTS sont comptabilisables dans le cursus du diplôme national de Licence : il permet d'effectuer en une seule année intensive l'équivalent de deux années du cursus conventionnel (initiation puis Licence 1), et prépare à une entrée directe en Licence 2.

Le volume important de travail demandé ainsi que le rythme d'étude très rapide ne conviennent pas à tous : la commission examinant les candidatures privilégie les parcours faisant état de très bons résultats (bulletins scolaires et relevé de notes du baccalauréat, et, le cas échéant, relevés de notes d'autres formations universitaires antérieures).

L'équipe pédagogique garantit un suivi individuel des étudiants, un travail en petits groupes, des matériaux d'études inédits et personnalisés renouvelés chaque année. Le niveau atteint en fin d'année est suffisant pour accéder aux textes non expurgés, être autonome dans le pays et poursuivre soi-même l'étude.

Structure de la formation DIR

	Code	Intitulé complet de l'EC	ECTS	Volume horaire hebdo
Semestre A			30	Heures
UE	RUSA001	Structures de la langue russe	8	
	a	Grammaire théorique 0A	4	2
	b	Grammaire pratique 0A	4	2
UE	RUSA010	Grammaire russe renforcée	6	
	a	Grammaire théorique renforcée 1A	3	2
	b	Grammaire pratique renforcée 1A	3	2
UE	RUSA020	Pratique renforcée de la langue russe	7	
	a	Pratique écrite renforcée 1A	3	3
	b	Pratique orale renforcée 1A	3	1,5
	c	Phonétique renforcée 1A	1	1
UE	RUSA120	Civilisation russe	9	
	a	Histoire de la Russie 1A	3	1,5
	b	Géographie du monde russe 1A	3	1,5
	c	Histoire littéraire russe. Questions d'historiographie 1A	3	1,5

Semestre B			30	Heures
UE	RUSB110	Structures et pratique de la langue russe	11	
	<i>a</i>	<i>Grammaire théorique 1B</i>	5	3
	<i>b</i>	<i>Grammaire pratique et Thème grammatical 1B</i>	5	3
	<i>f</i>	<i>Approfondissement lexical et grammatical 1B</i>	1	1,5
UE	RUSB010	Grammaire russe renforcée	4	
	<i>a</i>	<i>Grammaire théorique renforcée 1B</i>	2	2
	<i>b</i>	<i>Grammaire pratique renforcée 1B</i>	2	2
UE	RUSB020	Pratique renforcée de la langue russe	6	
	<i>a</i>	<i>Pratique écrite renforcée 1B</i>	2,5	3
	<i>b</i>	<i>Pratique orale renforcée 1B</i>	2,5	1,5
	<i>c</i>	<i>Phonétique renforcée 1B</i>	1	1
UE	RUSB120	Civilisation russe	9	
	<i>a</i>	<i>Histoire de la Russie 1B</i>	3	1,5
	<i>b</i>	<i>La Russie contemporaine vue par les sciences sociales 1B</i>	3	1,5
	<i>c</i>	<i>Histoire littéraire russe. Questions d'historiographie 1B</i>	3	1,5

Tous les enseignements sont obligatoires et doivent être validés.

Équipe

- Remi Jakovlevič **CAMUS** (Responsable, remi.camus@inalco.fr)
- Laurent **COUMEL**
- Adelina Aleksandrovna **KALININA**
- Svetlana Gennad'evna **KRYLOSOVA**
- Denis Jur'evič **LAKINE**
- Andrej Vladimirovič **LEBEDEV**
- Il'ja Il'jič **PLATOV**

Contrôle des connaissances pour les cours de langue spécifiques au DIR au Semestre A.
Les enseignements assurant les cours spécifiques au DIR sont en contrôle continu intégral (CCI) pour le semestre A. Cela signifie que les notes de la session 1 sont celles obtenues durant le semestre dans les cours. Les enseignants organisent eux-mêmes en fonction de leurs cours des examens sur table et des interrogations minutes, ainsi qu'un contrôle d'assiduité.

Les enseignements suivis en commun avec les étudiants d'Initiation au semestre A ne sont pas concernés par ces dispositions, dont l'objectif est propre au diplôme DIR : l'équipe pédagogique pourra de la sorte indiquer très vite quels étudiants ne sont pas en mesure de passer en semestre B de la formation DIR, et doivent solliciter une réinscription en Initiation pour ce second semestre. Pour la même raison d'éventuelles réorientations urgentes, la session de rattrapage du DIR est organisée durant la première semaine d'examens du contrôle final de la session 1 de l'INALCO.

Les cours concernés sont les suivants :

- RUSA010a Grammaire théorique renforcée 1A
- RUSA010b Grammaire pratique renforcée 1A
- RUSA020a Pratique écrite renforcée 1A
- RUSA020b Pratique orale renforcée 1A
- RUSA020c Phonétique renforcée 1A

Vous avez obtenu le DIPLÔME D'INITIATION et vous souhaitez obtenir un diplôme sanctionnant une année d'études supplémentaires, vous pouvez vous inscrire dans le diplôme suivant :

DIPLÔME DE LANGUE ET CIVILISATION RUSSES 1 (1 AN)

Un prérequis en langue russe égal au niveau « Initiation » est exigé (Diplôme d'Initiation ou test de niveau). Ce diplôme vaut 36 ECTS, comptabilisables dans le cursus de Licence de russe ou d'une Licence bilangue. Les cours sont communs avec ceux du cursus de diplôme national de Licence 1^{ère} année.

	Code	Intitulé complet de l'E.P.	ECTS	Volume horaire hebdo
Semestre 1			18	Heures
UE1 Langue	RUSA110		14	
		Structures de la langue russe		
	<i>a</i>	<i>Grammaire théorique 1A</i>		3
	<i>b</i>	<i>Grammaire pratique et Thème grammatical 1A</i>		3
		Pratique de la langue russe		
	<i>c</i>	<i>Expression écrite 1A</i>		1,5
	<i>d</i>	<i>Expression orale 1A</i>		1,5
	<i>e</i>	<i>Phonétique 1A</i>		1
	<i>f</i>	<i>Approfondissement lexical et grammatical 1A</i>		1,5

UE2 Civilisation	RUSA120	Civilisation russe 2 cours à choisir parmi :	4	
	<i>a</i>	<i>Histoire de la Russie avant 1905 1A</i>		<i>1,5</i>
	<i>b</i>	<i>Géographie du monde russe 1A</i>		<i>1,5</i>
	<i>c</i>	<i>Histoire littéraire russe. Questions d'historiographie 1A</i>		<i>1,5</i>
Semestre 2			18	Heures
UE1 Langue	RUSB110		14	
		Structures de la langue russe		
	<i>a</i>	<i>Grammaire théorique 1B</i>		<i>3</i>
	<i>b</i>	<i>Grammaire pratique et Thème grammatical 1B</i>		<i>3</i>
		Pratique de la langue russe		
	<i>c</i>	<i>Expression écrite 1B</i>		<i>1,5</i>
	<i>d</i>	<i>Expression orale 1B</i>		<i>1,5</i>
	<i>e</i>	<i>Phonétique 1B</i>		<i>1</i>
	<i>f</i>	<i>Approfondissement lexical et grammatical 1B</i>		<i>1,5</i>
UE2 Civilisation	RUSB120	Civilisation russe 2 cours à choisir parmi :	4	
	<i>a</i>	<i>Histoire de la Russie avant 1905 1B</i>		<i>1,5</i>
	<i>b</i>	<i>La Russie contemporaine vue par les sciences sociales 1B</i>		<i>1,5</i>
	<i>c</i>	<i>Histoire littéraire russe. Questions d'historiographie 1B</i>		<i>1,5</i>

Tous les enseignements sont obligatoires et doivent être validés.

Vous avez obtenu le DLCR 1 et vous souhaitez obtenir un diplôme sanctionnant une année d'études supplémentaires, vous pouvez vous inscrire dans le diplôme suivant :

DIPLÔME DE LANGUE ET CIVILISATION RUSSES 2 (1 AN)

Un prérequis en langue russe égal au niveau DLCR 1 est exigé.

Ce diplôme vaut 36 ECTS, comptabilisables dans le cursus de Licence de russe.

Les cours sont communs avec ceux du cursus de diplôme national de Licence 2^{ème} année.

	Code	Intitulé complet de l'E.P.	ECTS	Volume horaire hebdo
Semestre 3			18	
UE1 Langue	RUSA210		14	
		Structures de la langue russe		

	a	Grammaire théorique 2A		1,5
	b	Grammaire pratique 2A		1,5
	c	Thème grammatical 2A		1,5
		Pratique de la langue russe		
	d	Expression écrite 2A		1,5
	e	Expression orale 2A		1,5
	f	Compréhension orale 2A		1
	g	Phonétique 2A		1
	h	Langue de la presse 2A		1,5
	i	Lecture personnelle 2A		travail personnel
	j	Version 2A		1,5
UE2 Civilisation	RUSA220	Civilisation russe	4	
	a	Histoire de la Russie / URSS 2A		1,5
	b	Histoire littéraire russe. La fabrique des classiques 2A		1,5
Semestre 4			18	
UE1 Langue	RUSB210		14	
		Structures de la langue russe		
	a	Grammaire théorique 2A		1,5
	b	Grammaire pratique 2A		1,5
	c	Thème grammatical 2A		1,5
		Pratique de la langue russe		
	d	Expression écrite 2A		1,5
	e	Expression orale 2A		1,5
	f	Compréhension orale 2A		1
	g	Phonétique 2A		1
	h	Langue de la presse 2A		1,5
	i	Lecture personnelle 2A		travail personnel
	j	Version 2A		1,5
UE2 Civilisation	RUSB220	Civilisation russe	4	
	a	Histoire de la Russie / URSS 2A		1,5
	b	Histoire littéraire russe. La fabrique des classiques 2B		1,5

Tous les enseignements sont obligatoires et doivent être validés.

Vous avez obtenu le DLCR 2 et vous souhaitez obtenir un diplôme sanctionnant une année d'études supplémentaires, vous pouvez vous inscrire dans le diplôme suivant :

DIPLÔME DE LANGUE ET CIVILISATION RUSSES 3 (1 AN)

Un prérequis en langue russe égal au niveau DLCR 2 est exigé.

Ce diplôme vaut 36 ECTS, comptabilisables dans le cursus de Licence de russe.

Les cours sont communs avec ceux du cursus de diplôme national de Licence 3^{ème} année.

	Code	Intitulé complet de l'E.P.	ECTS	Volume horaire hebdo
Semestre 5			18	
UE1 Langue	RUSA310		15	
		Structures de la langue russe		
	a	Grammaire théorique 3A		1,5
	b	Grammaire pratique 3A		1,5
	c	Thème grammatical 3A		1,5
		Pratique de la langue russe		
	d	Expression écrite 3A		1,5
	e	Expression orale 3A		1,5
		Traduction russe		
	f	Thème littéraire 3A		1,5
	g	Version 3A		1,5
UE2 Civilisation	RUSA320a	Littérature russe. Modernismes et modernité 3A	3	1,5
	Code	Intitulé complet de l'E.P.	ECTS	Volume horaire hebdo
Semestre 6			18	
UE1 Langue	RUSB310		15	
		Structures de la langue russe		
	a	Grammaire théorique 3A		1,5
	b	Grammaire pratique 3A		1,5
	c	Thème grammatical 3A		1,5
		Pratique de la langue russe		
	d	Expression écrite 3A		1,5
	e	Expression orale 3A		1,5
		Traduction russe		
	f	Thème littéraire 3A		1,5
	g	Version 3A		1,5
UE2 Civilisation	RUSB320a	Littérature russe. Modernismes et modernité 3A	3	1,5

Vous avez obtenu le DLCR 3 et vous souhaitez obtenir un diplôme sanctionnant une année d'études supplémentaires, vous pouvez vous inscrire dans le diplôme suivant.

DIPLÔME DE LANGUE ET CIVILISATION RUSSES 4 (1 AN)

Un prérequis en langue russe égal au niveau DLCR 3 est exigé.

Ce diplôme vaut 30 ECTS, comptabilisables dans le cursus de Master de russe.

	Code	Intitulé complet de l'EC	ECTS	Volume horaire hebdo
Semestre 7			15	Heures
OBLIGATOIRE	RUSA410a	Pratique avancée des textes		1,5
OBLIGATOIRE	RUSA510a	Langue russe pour les sciences humaines		2
1 cours à choisir parmi :				
	RUSA410b	Traduction spécialisée russe - français		1,5
	RUSA510b	Traduction littéraire français - russe		1,5
2 cours à choisir :		dans la liste des enseignements de spécialité (parcours) ou transversaux de L3 ou de M1*		1,5 + 1,5
Semestre 8			15	Heures
OBLIGATOIRE	RUSB410a	Langue des médias		1,5
1 cours à choisir parmi :				
	RUSB410b	Traduction spécialisée français - russe		1,5
	RUSB410c	Traduction littéraire russe - français		1,5
3 cours à choisir :		dans la liste des enseignements de spécialité (parcours) ou transversaux de L3 ou de M1*		1,5 + 1,5 + 1,5

**Les EC choisis ne doivent pas avoir été précédemment validés.*

PRINCIPES GÉNÉRAUX DE LA SCOLARITÉ

Les principes généraux de la scolarité sont votés chaque année par le *Conseil des Formations et de la Vie Etudiante* et le *Conseil d'administration*, conformément au *Code de l'éducation*. Les modalités détaillées du contrôle des connaissances, et la *Charte des examens* notamment, s'imposent à tous les étudiants de l'Inalco et sont consultables sur le site de l'Inalco. Les étudiants doivent en prendre connaissance attentivement :

<https://www.inalco.fr/reglements-et-chartes-etudiantes>

Inscription administrative

Voir la procédure détaillée sur le site de l'INALCO : <https://www.inalco.fr/inscriptions-administratives>

Inscription pédagogique

Indispensable pour passer les examens, l'inscription pédagogique consiste à déclarer les cours que vous comptez suivre (même s'ils sont obligatoires). Elle se fait en ligne une fois l'inscription administrative validée.

Voir la procédure détaillée sur le site de l'INALCO : <https://www.inalco.fr/inscriptions-pedagogiques>

Contrôle des connaissances

Vous référer aux Modalités de contrôle des connaissances : <https://www.inalco.fr/reglements-et-chartes-etudiantes>

Lexique du relevé de notes

ABI : Absence injustifiée

ABJ : Absence justifiée

ADM : Admis

AJ : Ajourné

DEF : Défaillant = la moyenne n'a pas pu être calculée car l'étudiant ne s'est pas présenté à certaines épreuves

УСПЕХОВ!

