

ثقافة    национален    שפה    文化    شرقية  
i n a l c o

Institut national  
des langues  
et civilisations orientales

## EXECUTIVE EDUCATION

Le monde est chez nous,  
nos experts le décryptent avec vous



Catalogue formations  
pour cadres et dirigeants  
2025-2026



Photo de couverture :  
©Mathious Gomes - Inalco

## Une nouvelle offre de formations pour cadre et dirigeants à l'Inalco

Depuis sa création en 1795, l'École royale et spéciale des langues orientales vivantes a incarné la volonté d'enseigner des « idiomes vulgaires et diplomatiques », voués à soutenir « l'utilité publique et commerciale ». Son offre de formation a évolué au cours des siècles pour embrasser la **multiplicité** d'un monde où les altérités se révèlent et prennent de plus en plus les devants de la scène.

À côté de sa mission de **conservatoire des langues rares**, l'Inalco est né avec la vocation d'accompagner le déploiement à l'international des **relations commerciales et diplomatiques** et à faire rayonner les **échanges intellectuels, professionnels et techniques**.

Entre conjonctures géopolitiques incertaines, nouveaux modes de vie et de communication, fragmentations sociales ainsi qu'évolutions technologiques et industrielles, nous assistons à une transition historique où les **compétences professionnelles** se transforment à une vitesse parfois insaisissable. Dans ce contexte, la reconfiguration des rapports de pouvoir et la diversification des échanges culturels ont considérablement modifié les **attentes des professionnel·le·s**, qu'ils-elles évoluent dans le secteur public, privé ou associatif.

C'est de ce constat qu'est née notre volonté de développer **une nouvelle offre de formation**, conçue pour répondre aux besoins des structures institutionnelles, des entreprises et des act·eur·rice·s du secteur non lucratif.

Avec notre catalogue de formation **Executive Education** Inalco, nous renforçons notre offre de formation tout au long de la vie. Basés sur les **expertises** et les **métiers** de l'Inalco, nos parcours de formations incarnent la mission d'**accompagner les évolutions sociétales** et **faire rayonner la richesse et la diversité de l'Institut** auprès des décideur·euse·s du monde institutionnel et privé et de tou·te·s les professionnel·le·s amené·e·s à prendre des décisions qui ont un **impact sur la société**.

Notre ambition est de cheminer avec ces professionnel·le·s pour **décrypter** la complexité d'un **monde en fragmentation** et en éclairer les zones d'ombre, **accompagner une prise de décision éclairée et responsable**, fondée sur l'exigence d'une **démarche scientifique et académique**.

Se former chez nous c'est s'inscrire dans cette histoire longue de plus de deux siècles et bénéficier de l'**excellence** de notre corps enseignant, dont les **expertises rares et précieuses** font de l'Inalco **un établissement unique au monde**.

Nous avons hâte de vous accueillir dans les salles somptueuses de notre **Maison de la recherche** pour soutenir vos projets de formation et vous accompagner vers vos objectifs !



**Claudia Bassanini**

Directrice des programmes  
Executive Education

## Se former à l'Inalco Executive Education c'est :

- Rejoindre un **grand établissement public** d'enseignement supérieur et de recherche **unique** au monde pour sa **richesse** et sa **diversité**,
- Accéder à **une offre de formation multidisciplinaire** qui conjugue expertise **technique** et connaissances **aréales**
- S'appuyer sur les recherches **académiques** et les expertises **scientifiques** d'un **corps enseignant d'excellence**, qui fonde son activité sur une approche de recherche spécialisée fondamentale et appliquée inédite, à la fois théorique et pratique
- Choisir la formation continue à l'Inalco, c'est avoir la possibilité de bénéficier aussi de **toutes les manifestations culturelles et de recherche** : conférences, cinéma, festivals, séminaires...
- Faire partie d'une communauté où **plus de 120 nationalités** sont représentées,
- Bénéficier de l'**accompagnement d'une équipe dédiée** à co-construire avec vous vos projets de formation,
- Se former dans notre **prestigieuse Maison de la Recherche** en plein cœur de Paris, à deux pas du quartier de Saint-Germain-des-Prés.

## L'Inalco en chiffres

- **9 000** étudiants par an
  - dont **1 800** stagiaires de la formation continue dans env. 120 groupes de cours du soir et du samedi
- **4 000+** enseignements
- **2000+** candidats au test d'aptitude en japonais (Japanese Language Proficiency Test - JLPT) par an
- **235** enseignants-chercheurs titulaires
- **1250** chercheurs dans nos 14 laboratoires de recherche
- **106** langues enseignées
- **120+** nationalités parmi les enseignants et étudiants de l'Inalco
- **250+** universités partenaires à travers le monde
- **250+** manifestations scientifiques par an
- **80 000+** diplômé.e.s dans le monde
- **30 000+** membres du réseau Alumni

## Une université pluridisciplinaire

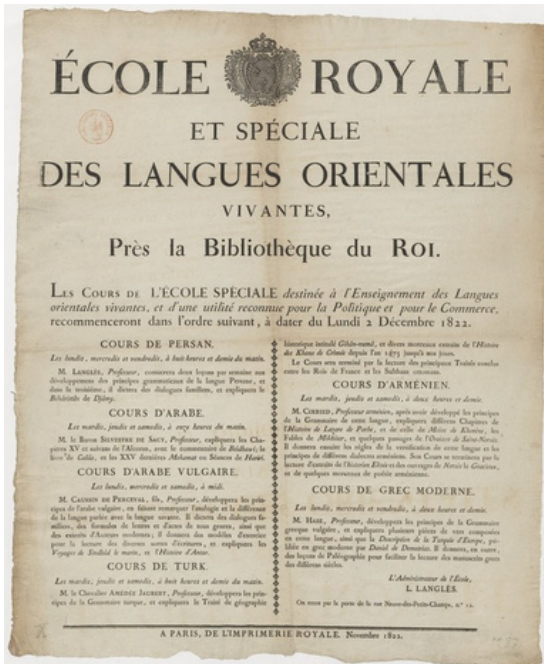
### 4 parcours de licence avec :

- **8** options régionales,
- **13** options thématiques et disciplinaires,
- **5** options de filières professionnalisantes,
- **9** mentions de Master,
- **14** équipes de recherche dont la moitié en cotutelle avec les organismes de recherche CNRS (Centre national de la recherche scientifique) et IRD (Institut de recherche pour le développement).

## EXECUTIVE EDUCATION

- L’Inalco : plus de deux siècles d’histoire au service du dialogue entre les cultures page 7
- La formation tout au long de la vie à l’Inalco : une offre pour le public professionnel et les entreprises pages 8-9
- Les programmes Executive Education pages 10-11
  - Le fil rouge de nos formations,
  - Notre approche,
  - Nos valeurs,
  - Notre mission
- Notre démarche page 12
- Une approche fondée sur l’expertise de l’Inalco page 13
- L’expertise aréale de l’Inalco page 14
- Des programmes Executive Education nourris par la recherche page 15
- Les Presses de l’Inalco page 15
- Rejoindre l’Inalco Executive Education, c’est intégrer un réseau mondial : l’Inalco Alumni pages 16-17
- Nos salles de formation : la Maison de la Recherche de l’Inalco pages 18-19
- Notre équipe pages 20-21
- Nos formations sur mesure page 23
- Un accompagnement en 4 étapes pages 24-25
- Nos programmes de formations courtes pages 26-27
- Sommaire Fiches Formation page 29
- Nos fiches formations détaillées pages 30-47

# L'Inalco : plus de deux siècles d'histoire au service du dialogue entre les cultures



Source gallica.bnf.fr/Bibliothèque Nationale de France

Créé en 1795, l'Institut national des langues et civilisations orientales (Inalco) est le seul établissement public d'enseignement supérieur et de recherche au monde à proposer une offre de formation en langues et civilisations aussi riche et reconnue en France comme à l'international.

De la licence au doctorat en passant par les diplômes d'établissement et les formations proposées par la Direction de la Formation Continue, l'offre de l'Inalco se caractérise par sa grande diversité avec **plus de 100 langues et civilisations enseignées** et plusieurs filières professionnelles.

Elle assure aux étudiants et apprenants un enseignement de haut niveau, appuyé sur la recherche et axé sur l'insertion professionnelle.

L'Inalco enseigne et mène des recherches sur les langues d'Europe centrale et orientale, du Moyen-Orient, d'Asie, d'Océanie, d'Afrique et des populations d'Amérique, ainsi que sur la géographie, l'histoire, les institutions, la vie politique, économique et sociale des pays concernés.

L'offre de formation en langues et civilisations est dispensée par des enseignants-chercheurs spécialistes de leur terrain et par des répétiteurs de langue maternelle des régions étudiées à l'Inalco.

De la licence au doctorat, notre offre de formation initiale et continue, adossée à la recherche, s'adresse à tous les publics : jeunes bacheliers, étudiants, actifs en reprise d'études ou encore en reconversion professionnelle ou en montée en compétence.

**L'Inalco est le seul établissement au monde à proposer un cursus diplômant arabe-hébreu**

## La formation tout au long de la vie à l'Inalco : une offre pour le public professionnel et les entreprises

L'Inalco est une **référence** pour toutes les institutions et les publics professionnels qui souhaitent développer des compétences à l'international.

L'offre de formation continue de l'Inalco permet ainsi de **s'initier** ou de **se perfectionner** dans une langue, mais également d'acquérir des compétences sur les **codes culturels**, les **savoir-être** et les **enjeux locaux** via plusieurs formules possibles :

- **Cours du soir**
- **Cours du samedi**
- **Stages intensifs individuels ou collectifs**

Ces formations, dédiées à l'**initiation** ou au **perfectionnement** des compétences linguistiques dans des langues orientales, s'avèrent un complément idéal à nos programmes d'Executive Education. Elles répondent particulièrement aux besoins des publics désireux de conjuguer une expertise approfondie sur un sujet précis avec la maîtrise et l'accès à une communication en langue.

En parallèle de nos **cours collectifs**, nous proposons des **formules individuelles**, dispensées dans notre établissement, en distanciel ou directement dans vos locaux, afin de vous accompagner dans la réalisation de vos projets à dimension internationale.

Et encore : reprise d'étude, Validation des Acquis de l'Expérience, préparation aux certifications, test d'aptitude en japonais (JLPT)...

**Un offre complète** dédiée à la formation tout au long de la vie en langues orientales !



## **PLUS DE DIX LANGUES SONT ENSEIGNÉES EN COURS DU SOIR À L'INALCO**

Arabe, chinois, coréen, hébreu, hindi, japonais,  
persan, russe, swahili, tibétain, turc, ukrainien ...

## **UN CATALOGUE DE FORMATIONS DIVERSIFIÉES**

Cours du soir, cours du samedi, reprise d'études, VAE, cours  
intensifs, préparations aux certifications et certifications,....

## **TESTS ET CERTIFICATIONS**

LILATE (arabe, chinois, japonais et russe)  
JLPT (japonais)

## **UNE SOIXANTAINÉ D'INTERVENANTS**

Enseignants-chercheurs de l'Inalco, professeurs d'université,  
professeurs de l'Education Nationale, experts ...

## Les programmes Executive Education

Nos programmes Executive Education naissent de la volonté de faire rayonner nos expertises auprès de professionnels qui s'ouvrent à l'international et sont en quête d'un accompagnement pour en décrypter la complexité.



### **Le fil rouge de nos programmes :**

la dimension aréale, fondement de nos activités d'enseignement et de recherche.



### **Notre approche :**

l'étude des spécificités culturelles, linguistiques, historiques et socio-économiques d'un espace géographique donné, afin de fournir une analyse globale et contextualisée des enjeux régionaux à partir de sources dans la/les langue/s locale/s. En intégrant différentes disciplines (sciences humaines et sociales, économie, relations internationales, etc.), elle permet d'éclairer la complexité des dynamiques locales tout en les reliant aux grandes crises mondiales.



### **Nos valeurs :**

l'ouverture au monde, la diversité culturelle, et la transmission du savoir. Nous valorisons l'excellence académique, le dialogue interculturel, et l'engagement sociétal, afin de former des professionnels capables de décoder les enjeux mondiaux et de contribuer à une compréhension mutuelle entre les peuples.



### **Notre mission :**

accompagner nos apprenants dans le développement d'une prise de décision responsable, fondée sur la compréhension profonde de ces phénomènes complexes.

Nos programmes traduisent la richesse de notre bagage institutionnel et la pluralité de nos expertises : de l'économie mondiale au développement durable, de la finance à l'export, des cryptomonnaies à la lecture de la presse en langue, de la didactique des langues à la transformation numérique, de l'accueil des populations en migration à la préparation à l'expatriation...

La **diversité** de nos publics reflète la multiplicité et la richesse de nos domaines d'expertises :

- Cadres et managers évoluant dans un contexte interculturel,
- Diplomates et professionnels des relations internationales,
- Juristes et avocats,
- Professionnels indépendants du monde de la traduction et de l'interprétariat,
- Cadres opérationnels, référent mobilité internationale, cadres RH et responsables de formation de tout secteur d'activité confondu,
- Professionnels du secteur de l'information (journalistes, rédacteurs, experts en veille économique et technologique, ...),
- Professionnels du monde de la formation d'adultes et de la formation en langues étrangères

Le nombre de participants par formation est volontairement restreint à **12-15** maximum afin de préserver une **haute qualité pédagogique** et de favoriser des **échanges riches, dynamiques** et **stimulants**.

## Notre démarche

Dans une **démarche résolument pluridisciplinaire**, nos programmes Executive Education allient :

- **Une expertise interculturelle et linguistique de pointe**, pour comprendre et anticiper les comportements, usages et négociations dans des contextes multilingues et multiculturels.
- **Une focalisation stratégique en commerce et relations internationales**, pour maîtriser les leviers du développement sur des marchés complexes, tout en intégrant les dimensions culturelles et linguistiques.
- **Une approche géopolitique et relationnelle**, enrichie par un réseau académique et professionnel mondial, afin d'analyser les dynamiques des régions qui font la une de l'actualité.
- **Une formation pluridisciplinaire et technologique**, couvrant un vaste éventail de thématiques: de l'économie au développement durable, de la finance à l'export, des cryptomonnaies à la lecture de la presse chinoise, de la didactique des langues à la transformation numérique.
- **Une connaissance approfondie en intelligence artificielle et systèmes multilingues**, incluant la traduction automatique, l'apprentissage des langues assisté par IA et l'analyse des interactions interculturelles à l'ère du numérique.
- **Des modules sur la mobilité internationale et l'accueil des migrations**, pour accompagner les professionnels dans la gestion des parcours d'expatriation et dans l'intégration au sein d'un monde globalisé.

En s'appuyant sur ce socle de compétences variées, chaque programme mobilise les sciences humaines et sociales, les approches managériales, les outils numériques et les connaissances technologiques. Cette **transversalité** permet aux participants de développer une compréhension globale et approfondie des défis auxquels sont confrontées les organisations et les institutions sur la scène internationale.

## Une approche fondée sur l'expertise de l'Inalco

Nos formations sont adossées à l'organisation académique de l'Inalco :

12 départements langues et civilisations  
couvrant plus de 100 langues et aires culturelles.

5 filières professionnelles  
qui articulent savoirs académiques et compétences métiers :

Commerce international

Relations internationales

Communication Interculturelle et Internationale  
(anciennement Communication et formation interculturelle)

Traduction automatique des langues

Didactique des langues

En intégrant les **dimensions linguistiques et culturelles**  
aux enjeux économiques, technologiques et géopolitiques,  
l'Executive Education de l'Inalco vous apporte  
une **expertise unique** pour répondre aux **défis contemporains**

## L'expertise aréale de l'Inalco

La spécificité de notre approche repose sur quatre dimensions essentielles :

- Une **connaissance fine** des aires culturelles étudiées,
- La maîtrise des **langues** concernées,
- Un travail **sur le terrain** fondé sur des sources locales (observations ethnographiques, entretiens, documents originaux),
- Une approche théorique et méthodologique **multidisciplinaire** rigoureuse, ancrée dans les sciences humaines et sociales.

Grâce à ces atouts, la recherche à l'Inalco répond aux défis contemporains : compréhension des enjeux internationaux, dialogue interculturel, transformation numérique, ou encore développement durable.

Pour nos programmes Executive Education, cette production de savoirs constitue un levier de formation d'excellence, grâce à l'intégration directe des savoirs produits via nos activités de recherche dans l'enseignement.

Les participants bénéficient ainsi d'**analyses actualisées**, issues de l'**expertise inégalée** de nos chercheurs, afin de mieux appréhender la **complexité des enjeux mondiaux** et d'élaborer des **stratégies innovantes et responsables**.

## Des programmes Executive Education nourris par la recherche

La capacité de l'Inalco à produire et diffuser des connaissances de haut niveau est le fruit d'une recherche à la fois fondamentale et appliquée, portée par ses **14 unités de recherche propres ou en cotutelle avec le Centre National pour la Recherche Scientifique (CNRS) et l'Institut de recherche pour le développement (IRD)** et alimentée par des projets financés, entre autres, par l'Agence nationale de la recherche (ANR), la Commission européenne ou encore le programme Erasmus+.

L'établissement se distingue par une approche **multidisciplinaire** et **aréale**, qui conjugue l'amaîtrise des langues et l'étude approfondie des aires culturelles à une solide expertise en sciences humaines et sociales (histoire, anthropologie, géographie, économie, littérature, linguistique, science politique, etc.).

### inalco PRESSES

Au cœur de nos activités de recherche, **Les Presses de l'Inalco** jouent un rôle majeur dans la diffusion et la valorisation des résultats de la recherche.

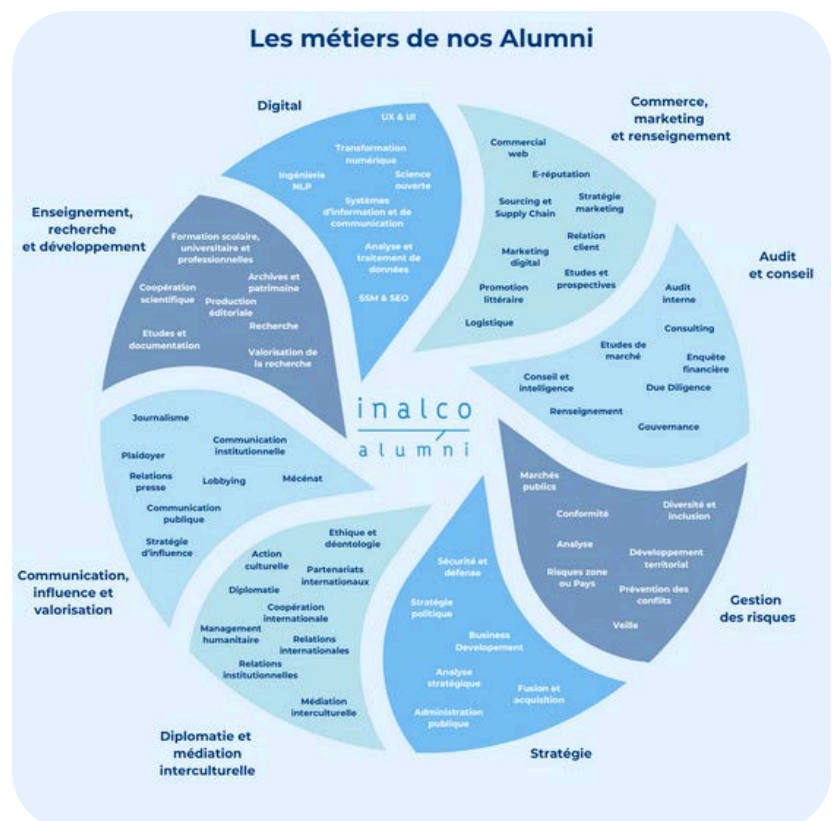
Notre maison d'édition publie des ouvrages et des revues scientifiques qui associent champs disciplinaires et aires géographiques.

Les différentes collections, organisées par zones géographiques ou thématiques, reflètent la richesse et la diversité des recherches menées à l'Institut et témoignent de notre capacité à produire et diffuser un savoir de haut niveau.

# Rejoindre l'Inalco Executive Education, c'est intégrer un réseau mondial : l'Inalco Alumni

En choisissant l'Inalco Executive Education, vous devenez membre d'un **réseau professionnel riche de plus de 80 000 diplômés** répartis aux quatre coins du monde. Né de la volonté de valoriser les parcours et expertises de ses anciens étudiants, le **réseau Inalco Alumni**, créé en partenariat avec l'**association des anciens élèves et amis des Langues O'**, propose un ensemble de services et d'opportunités: plateforme d'échanges, annuaire en ligne, CVthèque, offres de stage et d'emploi, sans oublier la possibilité d'intégrer des groupes thématiques pour approfondir vos connaissances et une programmation d'événements destinés à mettre en lumière le parcours d'alumni et à encourager les rencontres entre anciens élèves (conférences, afterwork, programme de mentorat, etc).

L'Inalco compte parmi ses illustres Alumni des linguistes renommés, des diplomates influents, des dirigeants d'entreprises internationales, des chercheurs, des enseignants et bien d'autres professionnels évoluant dans des secteurs variés tels que le commerce international, la communication, la culture, ou encore l'économie.





La force de ce réseau réside dans la **pluralité** des domaines et des aires linguistiques et culturelles étudiées, permettant des **échanges enrichissants** à la fois sur le plan professionnel et personnel.

Intégrer ce réseau, c'est bénéficier d'une **ouverture unique sur la diversité culturelle** et de nouer des **contacts précieux** avec des experts de toutes disciplines.

En tant que membre de l'Inalco Alumni, vous participez au rayonnement de l'établissement et contribuez à perpétuer une tradition séculaire d'ouverture sur le monde, de respect de la diversité et de dialogue interculturel. En rejoignant l'Inalco Executive Education, vous accédez non seulement à une formation de haut niveau, mais aussi à la possibilité de faire vivre et grandir un réseau professionnel ancré dans l'**excellence** et la **solidarité**.

## Nos salles de formation : la Maison de la recherche de l'Inalco

La **Maison de la recherche de l'Inalco**, labellisée Patrimoine d'intérêt régional, est installée dans un bâtiment historique dont l'architecture fait appel aux origines de l'École spéciale des Langues O.

Nichée en plein cœur de Paris, à proximité du quartier de Saint-Germain-des-Prés, elle bénéficie d'un ancrage culturel singulier lié à l'histoire et à la tradition académique de l'Inalco. Ce lieu est reconnu pour avoir accueilli et inspiré de nombreuses figures majeures des études aréales, contribuant ainsi à forger un pôle intellectuel de premier plan.

Son architecture d'exception et son histoire pluriséculaire associées à l'effervescence culturelle du quartier, en font un lieu privilégié pour accueillir des activités d'enseignement et de recherche.



© Inalco



© Sophie Lloyd - Inalco

C'est dans ce cadre à la fois **authentique** et **prestigieux** que nos formations Executive Education se tiennent, offrant aux participants un environnement propice à l'apprentissage et à l'émergence de nouvelles perspectives professionnelles.

Les salles, élégamment rénovées tout en préservant leur caractère historique, favorisent les apprentissages et l'échange.

En se formant à la Maison de la recherche, nos apprenants s'inscrivent dans la lignée d'une longue tradition d'excellence, enrichie par l'esprit qui anime depuis des siècles l'étude des langues, des cultures et des civilisations.



© Stéphane Asseline - Région Île-de-France



© Inalco



© Sophie Lloyd - Inalco

## Notre équipe

L'équipe Executive Education de l'Inalco réunit des professionnelles passionnées par la formation et l'interculturel, recrutées pour porter ce nouveau projet avec dynamisme et détermination.

Nous mettons à profit notre solide expérience métier, notre vécu de formatrices, ainsi qu'une connaissance fine du monde de l'entreprise et de ses enjeux stratégiques, pour développer des parcours qui répondent réellement aux besoins des organisations tant dans le secteur privé, que dans le monde associatif et dans les institutions du secteur public.

Notre priorité est de proposer des programmes **de qualité, adaptés** aux attentes de nos apprenants, tout en valorisant l'offre de formation de l'Inalco.

Plus encore, nous croyons profondément en la valeur sociétale de cette nouvelle offre : il s'agit pour nous de participer, à travers la construction de nos actions de formation, à la montée en compétences des professionnels qui bâtissent le monde de demain.

### La satisfaction de nos apprenants est notre priorité

Nous nous engageons à proposer des parcours en parfaite **adéquation** avec vos objectifs et projets. Que ce soit à travers notre offre sur catalogue ou des dispositifs sur mesure, nous serons ravis de **co-construire** avec vous des formations adaptées, en nous appuyant sur notre catalogue de métiers et de compétences.

Nous serons heureuses de vous accompagner avec **une écoute attentive** et **une démarche bienveillante**, afin de construire ensemble la réussite de vos ambitions, dans le respect de vos objectifs professionnels.



### **Claudia Bassanini**

Directrice des programmes Executive Education

[exed-direction@inalco.fr](mailto:exed-direction@inalco.fr)

Téléphone : 06 64 81 43 22



### **Mélissa Herlaut**

Chargée de développement commercial

[exed-commercial@inalco.fr](mailto:exed-commercial@inalco.fr)

Téléphone : 06 50 77 33 84



### **Caroline Tran**

Chargée de développement commercial

[exed-commercial@inalco.fr](mailto:exed-commercial@inalco.fr)

Téléphone : 07 65 54 58 62



### **Sybille Pierru**

Chargée de marketing opérationnel et web

[exed-communication@inalco.fr](mailto:exed-communication@inalco.fr)

Téléphone : 06 60 48 12 07



### **Mathilde Carpentier**

Coordinatrice administrative et logistique

[exed-inscription@inalco.fr](mailto:exed-inscription@inalco.fr)

Téléphone : 06 50 76 94 23



Cour intérieure Maison de la recherche Inalco ©Sophie Lloyd

## Nos formations sur mesure

De l'accompagnement individuel aux sessions de formation intra-entreprise, nous vous proposons un service d'ingénierie de formation pour construire avec vous des programmes en adéquation avec les besoins de vos collaborateurs.

Tous nos programmes sur catalogue sont modulables dans le format, leur durée et leurs modalités afin de s'accorder à vos exigences et atteindre les objectifs de votre organisation.

Notre capacité à co-construire avec vous des dispositifs alignés avec vos missions repose sur notre catalogue de compétences :



Avec ses deux siècles d'histoires de recherche et d'enseignement autour des études aréales, l'Inalco est **votre référence** en termes de développement de projets cousus main pour accompagner l'évolution de vos collaborateurs et de votre organisation en lien avec une ouverture à l'international.

## Un accompagnement en 4 étapes

Nos expertises s'allient à notre maîtrise des outils d'ingénierie pédagogique pour développer des projets en quatre phases :

### 1 Analyse de vos besoins

Afin de répondre au plus près aux enjeux de votre organisation, nous commençons par un **diagnostic approfondi**: nous recueillons et analysons vos objectifs, le public visé, le contexte métier ainsi que les ressources déjà disponibles.

Cette phase s'appuie sur notre **catalogue de compétences** et nous permet de cerner précisément les savoir-faire et savoir-être à développer, qu'il s'agisse par exemple de renforcement linguistique, de communication interculturelle, de gestion des risques ou de développement de votre activité vers des régions spécifiques.

### 2 Conception et co-construction des programmes

Sur la base du diagnostic, nous concevons des programmes taillés sur mesure. Cette co-construction se traduit par :

- La définition commune d'objectifs d'apprentissage clairs et mesurables
- Le choix concerté des contenus, modalités et activités pédagogiques (présentiel, distanciel, blended learning, ateliers pratiques, études de cas, etc.)
- L'adaptation de la durée, du format et de l'ingénierie pédagogique pour répondre aux contraintes opérationnelles de votre organisation

Suivant votre focus géographique, nous associons à nos programmes les intervenants experts de notre réseau d'enseignants-chercheurs ou professionnels afin de vous proposer des contenus riches et exclusifs.



### 3 Mise en œuvre et pilotage

Une fois le programme validé, nous assurons l'ensemble de la logistique et la coordination:

- Programmation des sessions et gestion du calendrier
- Suivi administratif
- Accompagnement des apprenants tout au long du parcours

Notre souci constant de qualité et d'excellence pédagogique garantit un déroulement fluide et efficace, qu'il s'agisse de sessions individuelles ou de parcours collectifs au sein de votre structure.

### 4 Évaluation

À l'issue de la formation, nous mesurons l'atteinte des objectifs et l'impact réel de la formation:

- Recueil du retour d'expérience des participants (auto-évaluation, questionnaires de satisfaction à chaud, etc.)
- Analyse des acquis et de la progression en regard des compétences visées
- Identification des axes d'amélioration, avec la possibilité de prévoir un suivi post-formation ou de proposer des modules complémentaires

Cette approche d'amélioration continue renforce la pertinence de nos dispositifs et permet d'ajuster les contenus pour mieux répondre aux évolutions de votre environnement.

En conjuguant **excellence pédagogique**, **expertise aréale** et **ouverture interculturelle**, nous vous accompagnons avec agilité et efficacité dans la mise en place de vos projets de formation.

Nous sommes à votre écoute pour bâtir ensemble des parcours opérationnels et adaptés à vos priorités stratégiques!

## Nos programmes de formations courtes

Les formations de notre catalogue sont structurées autour de **six grandes thématiques** :



### **Rencontre avec les 100+ langues et civilisations de l'Inalco** ***Langues, cultures et civilisations***

L'expertise linguistique et culturelle de l'Inalco est au cœur de notre offre. Nos formations offrent une immersion unique dans plus de 100 langues et civilisations, permettant aux professionnels de mieux comprendre et interagir avec des interlocuteurs du monde entier.



### **Défis et développement dans une économie globalisée** ***Business et stratégie***

Comprendre les transformations économiques et les enjeux du commerce international en tenant compte des spécificités culturelles et linguistiques. Nos formations apportent des clés d'analyse pour naviguer dans un monde économique interconnecté et en mutation.



### **Géopolitique contemporaine : crises, narratifs et influence** ***Diplomatie et relations internationales***

Bénéficiez d'une compréhension approfondie des dynamiques géopolitiques régionales et internationales. Grâce à notre réseau académique et professionnel mondial, nos formations permettent d'analyser les rapports de force, les enjeux économiques et sécuritaires à travers une approche intégrant cultures et langues, essentielle pour réussir sur des marchés complexes.



## **Dialogue des cultures**

### ***Communication interculturelle***

Dans un monde globalisé, la maîtrise des interactions interculturelles est un atout majeur. Nos formations offrent une approche pluridisciplinaire pour mieux comprendre les sociétés, favoriser le dialogue et anticiper les mutations sociétales.



## **Innovation pédagogique et langues**

### ***Didactique des langues***

L'Inalco est à la pointe de la recherche en didactique des langues et en ingénierie pédagogique. Nos formations explorent les nouvelles approches pédagogiques, l'apprentissage des langues à l'ère du numérique et l'utilisation de l'intelligence artificielle pour optimiser la transmission des savoirs.



## **Intelligence artificielle et traduction automatique**

### ***Transition numérique***

L'essor de l'IA révolutionne la communication interculturelle et la traduction. Nos formations vous permettent de maîtriser ces outils pour améliorer les interactions multilingues et optimiser la gestion des flux d'information dans un contexte international.

## Sommaire Fiches Formation

### Rencontre avec les 100+ langues et civilisations de l'Inalco

- Lire, comprendre et analyser la presse chinoise : maîtriser l'information à la source page 30
- Regards sur l'Ukraine : comprendre, communiquer, collaborer page 32
- Passeport pour le Maroc page 34
- Préparation à l'expatriation page 36
- Briefing Pays ou Région page 38

### Géopolitique contemporaine : crises, narratifs et influence

- Cartes, frontières, territoires, populations : analyser et comprendre l'espace israélo-palestinien page 40
- Diplomatie des ressources énergétiques, agricoles et minérales – DREAM (en partenariat avec le Cnam Entreprises) page 42

### Défis et développement dans une économie globalisée

- Cryptomonnaies, blockchain et contextes régionaux : comprendre et bâtir l'économie de demain page 44
- Maîtriser les circuits d'import-export : formalités, incoterms, financements et analyse des risques page 46

## Dialogue des cultures

- Comprendre et travailler avec vos partenaires chinois page 48
- La génération Z à l'interculturel : comprendre les codes et élaborer des stratégies marketing adaptées page 50
- Les spécificités des familles issues de l'immigration chinoise : maîtriser les aspects civilisationnels et sociologiques pour une meilleure prise en charge des patients page 52
- L'immigration sud-asiatique : famille, santé et représentations culturelles page 54
- Décoder le monde russophone post-soviétique : clés linguistiques, repères culturels et codes relationnels page 56

## Innovation pédagogique et langues

- Former à la langue chinoise : accompagner l'apprentissage avec les nouvelles technologies page 58

# Lire, comprendre et analyser la presse chinoise : Maîtriser l'information à la source



## Introduction

La Chine est aujourd'hui l'une des puissances économiques les plus influentes, dont la croissance et les ambitions technologiques bouleversent les équilibres internationaux.

Régulièrement à la une des journaux pour sa position stratégique sur l'échiquier mondial, elle exerce un impact déterminant en matière de commerce, de diplomatie et de relations géopolitiques.

Dans ce contexte, tout professionnel souhaitant accéder à des sources directes en langue chinoise doit être en mesure de décrypter les médias écrits au-delà du simple mot à mot, en comprenant les implicites et les nuances qui façonnent réellement le message.

Cette formation propose ainsi un accompagnement ciblé pour acquérir les compétences indispensables à la lecture et à la compréhension de la presse chinoise.

Destinée à un public souhaitant consolider ses compétences linguistiques et techniques, cette formation met l'accent sur le vocabulaire courant, les spécificités des textes de la presse écrite chinoise, les techniques de lecture rapide, la sélection et synthèse des informations pertinentes et la traduction précise.

## Prochaine Session

 15 - 16 - 17 décembre 2025

 **3 jours**  
9h-17h

 **Présentiel**  
Maison de la recherche Inalco  
2 rue de Lille 75007 Paris

## Tarif de la formation

3 578 €\*  
\*De nombreuses formules sont disponibles suivant votre situation

**Pour plus d'informations  
sur nos conditions tarifaires**  
Mélissa Herlaut : 06 50 77 33 84  
Caroline Tran : 07 65 54 58 62

Formation non éligible au CPF

## Objectifs de la formation

**Comprendre et analyser** la structure spécifique des articles de presse chinois, distinguer clairement l'implicite de l'explicite.

**Apprendre à synthétiser** un ensemble de documents de presse et à distinguer l'explicite de l'implicite.

**S'initier aux techniques de lecture rapide** et de repérage d'informations essentielles et pertinentes.

**Acquérir une méthodologie de traduction** précise pour des extraits ciblés.

**Développer une maîtrise élargie du vocabulaire chinois**, notamment issu des listes officielles HSK 4/5/6, appliqué à la presse et à l'actualité.



## Public

- **Professionnels de l'information** (journalistes, rédacteurs, chargés de veille),
- **Acteurs institutionnels** (armée, affaires étrangères, corps diplomatique),
- **Spécialistes de la veille** technologique et économique,
- **Professionnels du marketing, de la publicité et de la communication** souhaitant comprendre les tendances médiatiques chinoises et s'adapter aux tendances locales.
- **ONG, agences culturelles et associations** collaborant avec des organisations chinoises, pour mieux appréhender le contexte socio-culturel et politique.
- **Tout professionnel concerné par la nécessité de lire et d'interpréter des sources chinoises** et ayant l'objectif de maîtriser la langue et le contexte socio-culturel chinois pour fonder la prise de décision sur la précision de la veille, la compréhension fine des nuances diplomatiques, la fiabilité de l'information.

## Prérequis

Niveau de **chinois mandarin HSK 5** minimum validé (écrit, oral) ou équivalent

## Individualisation

### Formation individualisable et modulable

Adaptation des contenus en fonction des besoins (secteurs professionnels / thématiques).

Ajustement de la durée et des modalités (présentiel/distanciel) pour des formations en intra-entreprise

## Les + de la formation

### Une expertise pédagogique éprouvée

de notre formatrice, fondée sur plus de 25 ans de pratique professionnelle auprès de différents publics et en milieu académique,

### Accès à des ressources variées :

mise à disposition d'une bibliographie spécialisée, d'outils numériques et de retours d'expérience concrets.

### Une approche méthodologique complète

De la compréhension du vocabulaire au décryptage de l'implicite, en passant par la traduction précise. Des ateliers pratiques pour développer simultanément des compétences en lecture, analyse et synthèse.

### Accès à un réseau professionnel

avec l'opportunité d'échanges entre pairs et avec des professionnels de la presse et du secteur sinophone.

### Un contenu concret et immédiatement opérationnel

Des exercices ancrés dans l'actualité (articles récents, dossiers thématiques) pour un apprentissage réaliste. Des techniques de lecture rapide et de repérage pour optimiser le temps de veille.



## Intervenante : Catherine Legeay

Professeure agrégée de chinois, professeure certifiée de lettres modernes.

Elle exerce en tant qu'enseignante et formatrice pour adultes depuis plus de 25 ans.

Directrice des études de la filière « Commerce international » de l'Inalco pendant 10 ans.

Directrice Pédagogique de la Formation continue à l'Inalco pendant 4 ans.

Membre de jury de concours de la Fonction publique pendant plusieurs années.

Enseignante de chinois mandarin à l'Inalco au sein du Département d'études chinoises (+ parcours de préparation à l'agrégation de chinois).

Auteur de *Mon coaching spécial concours*, Editions Jouvence (2018), et de *140 exercices de traduction chinois-français*, Editions Ellipses (2025).

## L'Executive Education Inalco à votre écoute

**Maison de la recherche Inalco**

2 rue de Lille  
75007 Paris

+33 (0)1 81 70 10 02

fc-exed@inalco.fr



[executive-education-inalco.fr](https://www.executive-education-inalco.fr)



inalco-executive-education

# Regards sur l'Ukraine : comprendre, communiquer, collaborer



## Introduction

La formation «Regards sur l'Ukraine : comprendre, communiquer, collaborer» est née de la nécessité d'accompagner la montée en puissance de multiples acteurs internationaux et organisations qui interviennent aujourd'hui en Ukraine ou auprès de populations ukrainiennes, dans un contexte marqué par l'escalade de la guerre depuis 2022. Les structures publiques et parapubliques, les ONG, les agences de développement, les entreprises et les partenaires institutionnels sont de plus en plus nombreux à travailler sur des projets de reconstruction, d'aide humanitaire, d'accueil et de soutien aux réfugiés, ainsi que sur des missions diplomatiques ou de défense.

Dans cette situation, il est indispensable de posséder des clés de lecture culturelles, historiques et linguistiques pour interagir efficacement avec la population ukrainienne et mener à bien des collaborations ou des actions sur le terrain et en France. Cette formation répond à ces besoins en proposant une approche à la fois culturelle (aspects historiques, sociologiques, géopolitiques) et linguistique (découverte de l'alphabet cyrillique, vocabulaire et structures de base, vocabulaire professionnel). Elle offre aux participants les fondations nécessaires pour dialoguer, négocier, ou simplement communiquer de manière respectueuse et adaptée, en tenant compte des spécificités culturelles et de la sensibilité du contexte actuel.

## Objectifs de la formation

### Acquérir les repères historiques et culturels nécessaires

pour comprendre la mentalité, les valeurs et les comportements des Ukrainiens.

### Développer une meilleure connaissance de l'actualité ukrainienne et des enjeux liés à la guerre en cours.

**S'initier à la langue ukrainienne:** alphabet cyrillique, premières notions de vocabulaire et d'expressions courantes.

### Gagner en autonomie dans les échanges pour mener plus efficacement des missions de coopération, de soutien ou de partenariat avec l'Ukraine.

## Prochaine Session

 **26 janvier, 2 - 12 - 13 et 20 février 2026**

 **5 Jours**  
9h - 17h

 **Présentiel**  
**Maison de la recherche Inalco**  
2 Rue de Lille 75007 Paris

## Tarif de la formation

### Nous consulter\*

\*De nombreuses formules sont disponibles suivant votre situation

**Pour plus d'informations sur nos conditions tarifaires**  
**Mélissa Herlaut : 06 50 77 33 84**  
**Caroline Tran : 07 65 54 58 62**

Formation non éligible au CPF





## Public

- **Acteurs institutionnels et parapublics** : fonctionnaires, agents de collectivités territoriales, organismes gouvernementaux ou internationaux (diplomatie, défense, santé publique, etc.) impliqués dans la coopération, l'appui institutionnel et l'aide à la reconstruction de l'Ukraine.
- **Professionnels des structures d'accueil et de soutien humanitaire** : ONG, associations, organismes sociaux, services d'hébergement ou d'accompagnement des réfugiés qui nécessitent une compréhension fine du contexte culturel et linguistique pour assurer une prise en charge adaptée.
- **Entreprises du secteur privé** : dirigeants, cadres et opérationnels en lien avec des partenaires ukrainiens (fournisseurs, clients, prestataires, etc.) ou travaillant sur des projets de développement, d'échanges économiques et d'investissement en Ukraine.
- **Tout professionnel en interaction directe avec un public d'origine ukrainienne** : personnels de la santé, de l'éducation, du social, de la sécurité, de la justice ou tout autre domaine où la connaissance de la culture et de la langue ukrainiennes facilite la communication et l'accompagnement.
- **Toute personne souhaitant approfondir sa connaissance de la région** : spécialistes ou futurs spécialistes de la zone, collaborateurs de missions diplomatiques ou militaires, universitaires, professionnels du conseil et de la formation, etc.

## Prérequis

**Pas de prérequis linguistique**  
**Appétence** pour la culture ukrainienne  
et **intérêt** pour le pays.

Avoir déjà eu un premier contact (même indirect) avec la culture ou les enjeux ukrainiens pourra permettre aux participants de mettre en commun ces expériences et coconstruire de nouveaux savoirs au cours de la formation.

## Individualisation

**Formation individualisable et modulaire**

Adaptation des contenus en fonction des besoins (secteurs professionnels / thématiques).

Ajustement de la durée et des modalités (présentiel/distanciel) pour des formations en intra-entreprise

## Les + de la formation

### Des intervenantes hautement qualifiées :

Nos formatrices disposent d'une expertise reconnue dans le domaine de la civilisation, de la langue et de la culture ukrainienne, renforcée par des expériences professionnelles et de terrain au contact de secteurs professionnels variés (humanitaire, diplomatique, économique, etc.)

### Un double apport culturel et linguistique :

La formation propose un panorama complet de l'Ukraine, englobant son histoire, ses traditions et ses dynamiques contemporaines, tout en offrant une initiation à la langue ukrainienne (alphabet cyrillique, expressions du quotidien, vocabulaire professionnel).

### Une approche pratique et modulaire :

Au-delà des exposés théoriques, la formation fait la part belle aux exercices de mise en situation et aux études de cas. Les participants sont ainsi amenés à appliquer immédiatement les notions abordées, qu'il s'agisse de dialogues en ukrainien ou de simulations d'échanges interculturels.

## Intervenantes



### Olena de Saint-Joanis

Chargée de cours d'ukrainien à l'Inalco, diplômée de l'Institut pédagogique de Kiev, de Paris Sorbonne IV et de l'Université de Franche-Comté. Anime plusieurs cours de langue, autrice de plusieurs méthodes d'enseignements et co-autrice de la méthode *Premiers pas en ukrainien - A1/A2*, Ellipses, 2024.



### Iryna Dmytrychyn

Maître de conférences et responsable des études ukrainiennes à l'Inalco. Historienne de formation, et auteur de nombreuses publications sur la littérature et l'histoire ukrainiennes, elle intervient régulièrement en tant que traductrice dans le cadre d'intervention liées à la guerre actuellement en cours.

## L'Executive Education Inalco à votre écoute

**Maison de la recherche Inalco**  
2 rue de Lille  
75007 Paris

+33 (0)1 81 70 10 02

fc-exed@inalco.fr



[executive-education-inalco.fr](https://www.executive-education-inalco.fr)



inalco-executive-education

# Passeport pour le Maroc



## Introduction

Le Maroc se distingue par sa position géographique au carrefour de l'Europe, de l'Afrique et du monde arabe, ce qui en fait un véritable pont entre différentes aires culturelles. Héritier d'une histoire millénaire, ce pays abrite une diversité de traditions, de langues et de savoir-faire qui témoignent d'une richesse culturelle singulière. Berbères, Arabes, Juifs et Européens ont contribué, au fil des siècles, à la constitution d'un patrimoine exceptionnel visible dans l'architecture, la musique, l'artisanat ou encore la gastronomie.

Ces dernières années, le Royaume du Maroc a connu d'importantes évolutions : modernisation des infrastructures, développement économique soutenu, réformes sociales et mise en valeur de ses régions. Sur le plan continental, il occupe une place de choix dans le développement de l'Afrique grâce à une diplomatie active et des partenariats économiques stratégiques, renforçant le rayonnement culturel et politique marocain au sud du Sahara.

Dans ce contexte, cette formation propose aux participants d'explorer les dimensions historiques, sociales et linguistiques du Maroc afin de mieux comprendre et anticiper les enjeux relationnels, professionnels et interculturels. Elle s'adresse à celles et ceux qui souhaitent acquérir des clés de lecture essentielles pour instaurer une communication efficace et des relations de qualité avec des interlocuteurs de culture marocaine, tout en s'initiant à l'arabe marocain (Darija).

## Objectifs de la formation

**Acquérir une vision globale** de l'histoire et de l'organisation politique du Maroc

**Développer une compréhension des spécificités** culturelles, sociétales et linguistiques du pays

**Maîtriser les codes professionnels** (management, communication, négociation) **et sociaux** (langage indirect, langage corporel) propres au contexte marocain

**Adapter sa posture professionnelle et sa communication** dans un échange interculturel avec des interlocuteurs marocains

**S'initier à la langue marocaine (Darija)** : salutations, vocabulaire de base, expressions courantes

## Prochaine Session

 **20 mars, 3-17 avril 2026**

 **3 jours**  
9h-17h

 **Présentiel**  
Maison de la recherche Inalco  
2 rue de Lille 75007 Paris

## Tarif de la formation

**3 282 €\***

\*De nombreuses formules sont disponibles suivant votre situation

**Pour plus d'informations sur nos conditions tarifaires**  
**Mélissa Herlaut : 06 50 77 33 84**  
**Caroline Tran : 07 65 54 58 62**

Formation non éligible au CPF



## Public

- Tout professionnel amené à interagir avec des interlocuteurs issus de la société marocaine ou à exercer une activité en lien avec le Maroc
- Toute personne manifestant un intérêt personnel, professionnel ou académique pour la culture marocaine, son histoire, ses dynamiques contemporaines ou ses enjeux géopolitiques.
- Entrepreneurs, créateurs d'entreprise et start-uppeurs développant une activité au Maroc ou en lien avec l'écosystème économique marocain.
- Investisseurs et décideurs en quête de compréhension fine des réalités socio-économiques et culturelles du Maroc afin d'identifier de nouveaux relais de croissance et d'ouvrir de nouveaux marchés.
- Personnes d'origine marocaine souhaitant renouer avec leurs racines culturelles et actualiser leurs connaissances du pays dans la perspective d'un projet personnel, professionnel ou associatif impliquant une meilleure compréhension du contexte local.

## Prérequis

Aucun prérequis spécifique

Niveau débutant ou faux-débutant en arabe

## Individualisation

### Formation individualisable et modulable

Adaptation des contenus en fonction des besoins (secteurs professionnels / thématiques).

Ajustement de la durée et des modalités (présentiel/distanciel) pour des formations en intra-entreprise

## Les + de la formation

### L'expertise de la formatrice :

forte d'une longue expérience auprès d'institutions prestigieuses, la formatrice propose une approche à la fois universitaire et professionnelle, qui allie rigueur académique et pragmatisme.

### Une approche pratique et immersive :

Les exercices pratiques (mises en situation, jeux de rôle, études de cas) permettent de vivre des situations proches de la réalité professionnelle et sociale, afin de s'approprier efficacement les codes culturels et linguistiques marocains.

### Un focus sur la réalité

**professionnelle** : Grâce à des exemples tirés de missions sur le terrain (voyages officiels, accompagnement culturel), cette formation est ancrée dans une réalité concrète et offre des outils immédiatement mobilisables dans la vie professionnelle et personnelle.

## Intervenante

### Mouna Asri



Enseignante au sein de l'Inalco, de Sciences Po, et de l'Ecole du Louvre. Titulaire d'un double Master en Linguistique Arabe et en Communication, elle a acquis une riche et diverse expérience en tant qu'enseignante de langue arabe. Imprégnée d'une double culture arabe et française, elle maîtrise le dialecte marocain et le parler berbère ainsi que les différents codes culturels propres au Maroc. Enseignante chevronnée, ayant une expérience dans la mise en place des stratégies de communication et notamment dans l'entreprise marocaine, elle a su mettre cette expérience au service de la langue et intervenir dans plusieurs institutions et organismes en France (ministère de l'armée, UNESCO, Hôpital Américain, Groupe Marriot).

## L'Executive Education Inalco à votre écoute

**Maison de la recherche Inalco**  
 2 rue de Lille  
 75007 Paris

+33 (0)1 81 70 10 02

fc-exed@inalco.fr



[executive-education-inalco.fr](http://executive-education-inalco.fr)



inalco-executive-education

# Préparation à l'expatriation

## Formation sur mesure



## Introduction

Cette formation s'adresse à tous les professionnels et leurs familles appelés à vivre et travailler dans un pays étranger sur une longue période. Elle propose un accompagnement global mêlant la découverte des spécificités culturelles et historiques de la région d'accueil, l'apprentissage d'éléments linguistiques essentiels ainsi que la prise en compte de nombreux aspects pratiques (logement, scolarité, santé, activités culturelles et sportives, etc.).

Au-delà d'une simple initiation, la formation vise avant tout à donner aux participants et à leurs proches la confiance nécessaire pour vivre pleinement l'expérience de l'expatriation. Elle les aide à maîtriser les codes culturels, à anticiper les risques éventuels et à tisser des relations de qualité avec leurs futurs interlocuteurs, partenaires et collaborateurs. Grâce aux ressources variées (supports écrits, retours d'expérience, bibliographies et sitographies ciblées, MOOC dédiés pour certaines langues), chaque apprenant peut approfondir ou renforcer ses connaissances de manière autonome.

Nos préparations à l'expatriation offrent les clés pour réussir son expatriation en comprenant les enjeux civilisationnels et organisationnels du pays d'accueil, tout en stimulant le développement d'un réseau local solide. Elle constitue ainsi un socle indispensable pour s'adapter rapidement, autant sur le plan professionnel que personnel, et pour tirer le meilleur parti d'une immersion à l'étranger.

## Objectifs de la formation

**Se familiariser avec les spécificités de la région** : la dimension historique, les mouvements sociétaux de fond, les spécificités linguistiques et géographiques, les différences culturelles entre les villes ou les régions du Pays.

**Déchiffrer** la culture sociale et professionnelle locales

**Comprendre les risques éventuels** existants dans le pays d'expatriation

**Développer une compréhension** des cultures locales, des codes et des comportements adaptés dans la région,

**Maîtriser les aspects pratiques** : système scolaire, monnaie locale et moyens de paiement, transports et déplacements, système de santé, activités sportives, culturelles et touristiques, monde associatif, culture moderne (presse et média, internet et réseaux sociaux).

## Prochaine Session

 **Nous consulter**

 **3 jours**  
9h-17h30

 **Présentiel, distanciel ou hybride**

**Maison de la recherche Inalco**  
2 rue de Lille 75007 Paris

## Tarif de la formation

**Nous consulter**

\*De nombreuses formules sont disponibles suivant votre situation

**Pour plus d'informations sur nos conditions tarifaires**  
**Mélissa Herlaut : 06 50 77 33 84**  
**Caroline Tran : 07 65 54 58 62**

Formation non éligible au CPF

**Établir des contacts de qualité** avec les partenaires sur place dans ses activités professionnelles et personnelles

**Kit de survie linguistique :**

- Acquérir un vocabulaire élémentaire,
- Être en mesure de se présenter, saluer et remercier,
- Savoir poser des questions simples et savoir y répondre



## Public

**Tout professionnel qui prépare une mission en détachement à l'étranger**

**Membres de leur famille accompagnants** (conjoint, conjointe, ...)

## Prérequis

- Aucun prérequis nécessaire.
- Les participants d'une même session partageront le même focus géographique

## Individualisation

### Formation individualisable et modulable

Adaptation des contenus en fonction des besoins (secteurs professionnels / thématiques).

Ajustement de la durée et des modalités (présentiel/distanciel) pour des formations en intra-entreprise

## Les + de la formation

**Expertise unique de l'Inalco** : plus de 100 langues et civilisations enseignées, avec un savoir-faire reconnu mondialement.

**Approche sur mesure** : personnalisation des contenus et des objectifs selon le pays d'accueil, l'environnement professionnel et les besoins personnels.

**Kit de survie linguistique** : vocabulaire de base et formules essentielles pour faciliter les premiers contacts.

**Mises en situation concrètes** études de cas, jeux de rôle et retours d'expérience pour ancrer durablement les connaissances.

## Intervenants

En fonction de la géographie de la formation et des focus choisis, un **panel d'intervenants experts** peut être proposé afin de répondre au mieux à votre demande.

Créé en 1795, l'**Institut national des langues et civilisations orientales (Inalco)** est le seul établissement public d'enseignement supérieur et de recherche au monde à proposer une **offre de formation en langues et civilisations** aussi **riche et reconnue** en France comme à l'international. De la licence au doctorat en passant par les diplômes d'établissement, l'offre de l'Inalco se caractérise par sa grande **diversité** avec **plus de 100 langues et civilisations enseignées et plusieurs filières professionnelles**. Elle assure à nos différents publics un enseignement de haut niveau, appuyé sur l'expertise de nos 14 laboratoires de recherche et de nos enseignants-chercheurs insérés dans le monde de l'entreprise.

Le catalogue de la Formation Continue et l'offre Executive Education reflètent l'**excellence**, l'**ampleur** et la **diversité** de notre expertise, afin de la mettre au service des professionnels, des cadres opérationnels et des décideurs.

## L'Executive Education Inalco à votre écoute

**Maison de la recherche Inalco**  
2 rue de Lille  
75007 Paris

+33 (0)1 81 70 10 02

fc-exed@inalco.fr



[executive-education-inalco.fr](http://executive-education-inalco.fr)



inalco-executive-education

# Briefing Pays ou région Formation sur mesure



## Introduction

Cette formation sur mesure vise à doter les professionnels, amenés à occuper un poste à l'étranger pour une durée variable, de connaissances approfondies et directement opérationnelles. Elle leur permet d'appréhender au mieux les réalités culturelles, politiques et économiques de leur pays ou région d'affectation, pour assurer une intégration fluide et un impact immédiat dans leurs missions.

Grâce à l'expertise pointue et pluridisciplinaire de nos intervenants, chaque programme est conçu pour répondre aux enjeux stratégiques et aux responsabilités spécifiques des participants. Notre équipe d'enseignants-chercheurs et d'experts de terrain mobilise une connaissance approfondie des langues et des civilisations concernées, ainsi qu'une solide expérience dans l'analyse géopolitique et la communication interculturelle.

Nous adaptons l'ensemble des contenus, modalités (présentiel, distanciel ou hybride) et durées de formation, afin de répondre au plus près aux objectifs individuels et aux contraintes organisationnelles. Cette approche sur mesure garantit à la fois une montée en compétences opérationnelles, un gain de confiance pour aborder des enjeux complexes et la capacité à représenter efficacement son institution ou son entreprise à l'international.

## Objectifs de la formation


**Contextualiser les spécificités de la région :**  
les relations politiques, les enjeux économiques, les équilibres diplomatiques avec les grandes puissances environnantes

**Situer les données**  
démographiques, sanitaires, sociales et migratoires de fond

**Appréhender** les enjeux économiques, religieux et de sécurité,

## Prochaine Session

 **Nous consulter**

 **3 ou 4 heures**  
9h-12h30 ou 14h-17h30

 **Présentiel, distanciel ou hybride**

**Maison de la recherche Inalco**  
2 rue de Lille 75007 Paris

## Tarif de la formation

**Nous consulter\***

\*De nombreuses formules sont disponibles suivant votre situation

**Pour plus d'informations sur nos conditions tarifaires**  
Mélissa Herlaut : 06 50 77 33 84  
Caroline Tran : 07 65 54 58 62

Formation non éligible au CPF



## Public

**Tout professionnel préparant une mission stratégique à l'étranger** (déplacement ponctuel, rattachement temporaire à une agence à l'étranger, mission pluriannuelle dans le cadre d'une représentation institutionnelle).

**Formation ouverte de 1 à 5 participants**

## Prérequis

- Aucun prérequis nécessaire.
- Les participants d'une même session partageront le même focus géographique

## Individualisation

### Formation individualisable et modulable

Adaptation des contenus en fonction des besoins (secteurs professionnels / thématiques).

Ajustement de la durée et des modalités (présentiel/distanciel) pour des formations en intra-entreprise

## Les + de la formation

**Programme adapté aux responsabilités et enjeux stratégiques** propres à chaque participant ou organisation.

**Experts issus de l'Inalco**, reconnu pour la richesse de son offre de formation et de recherche en langues et civilisations.

**Flexibilité dans l'organisation** (format, durée, lieu, langue), permettant d'intégrer la formation dans des agendas contraints.

## Intervenants

En fonction de la géographie de la formation et des focus choisis, un **panel d'intervenants experts** peut être proposé afin de répondre au mieux à votre demande.

Créé en 1795, l'**Institut national des langues et civilisations orientales (Inalco)** est le seul établissement public d'enseignement supérieur et de recherche au monde à proposer une **offre de formation en langues et civilisations** aussi **riche et reconnue** en France comme à l'international. De la licence au doctorat en passant par les diplômes d'établissement, l'offre de l'Inalco se caractérise par sa grande **diversité** avec **plus de 100 langues et civilisations enseignées et plusieurs filières professionnelles**. Elle assure à nos différents publics un enseignement de haut niveau, appuyé sur l'expertise de nos 14 laboratoires de recherche et de nos enseignants-chercheurs insérés dans le monde de l'entreprise.

Le catalogue de la Formation Continue et l'offre Executive Education reflètent l'**excellence**, l'**ampleur** et la **diversité** de notre expertise, afin de la mettre au service des professionnels, des cadres opérationnels et des décideurs.

## L'Executive Education Inalco à votre écoute

**Maison de la recherche Inalco**  
2 rue de Lille  
75007 Paris

+33 (0)1 81 70 10 02

fc-exed@inalco.fr



[executive-education-inalco.fr](http://executive-education-inalco.fr)



inalco-executive-education

# Cartes, frontières, territoires, populations Analyser et comprendre l'espace israélo-palestinien



## Introduction

Cette formation est centrée sur une analyse du conflit israélo-palestinien à partir d'une cartographie critique afin de dépasser les représentations classiques et d'aborder les multiples dimensions de cette réalité complexe : territoires, infrastructures, mémoire, religions, activités militaires, mais aussi dispute politique, vécus et représentations des populations.

En mobilisant une approche scientifique fondée sur la géographie et la science politique, elle offre aux participants des clés de compréhension rigoureuses et actualisées pour mieux interpréter les dynamiques du terrain et les discours médiatiques et politiques qui en rendent compte.

L'objectif est de mettre en lumière la manière dont les cartes dites « de partition » se heurtent aux vécus différenciés du territoire et de montrer comment des facteurs tels que la défense, la ségrégation, la colonisation, la sacralité, le tourisme international ou encore les logiques économiques et d'ingénierie territoriale s'entremêlent pour façonner les espaces israélo-palestiniens.

À travers l'étude des modes de vie et de contrôle de la terre, ainsi que l'exploration d'utopies territoriales, cette formation permet de comprendre le conflit sous l'angle des pratiques quotidiennes, de l'histoire longue et de l'actualité immédiate. Elle ambitionne ainsi de doter les participants non seulement d'outils pour analyser le conflit avec précision et profondeur, mais aussi d'éléments de langage leur permettant de s'exprimer de manière neutre et éclairée sur ce sujet sensible. Les participants pourront développer une réflexion critique sur les représentations cartographiques et l'impact que ces dernières exercent sur la perception des réalités humaines et politiques.

## Objectifs de la formation

**Acquérir une compréhension nuancée** des enjeux territoriaux et géopolitiques en Israël et dans les Territoires palestiniens.

**Participer à des discussions et débats** sur ce sujet sensible, en tenant compte de la complexité du conflit.

**Développer la capacité à décrypter** les discours médiatiques et politiques relatifs à cette région.

**Manipuler des ressources cartographiques et des analyses scientifiques** pour porter un regard informé sur la situation.

**Consolider ses compétences en géopolitique et en sciences sociales** pour mieux appréhender les enjeux contemporains du Proche-Orient.

## Prochaine Session

 **18 novembre 2025**

 **1 jour**  
9h-17h

 **Présentiel**  
**Maison de la recherche Inalco**  
2 rue de Lille 75007 Paris

## Tarif de la formation

1 491 €\*

\*De nombreuses formules sont disponibles suivant votre situation

**Pour plus d'informations sur nos conditions tarifaires**  
**Mélissa Herlaut : 06 50 77 33 84**  
**Caroline Tran : 07 65 54 58 62**

Formation non éligible au CPF

Informations complètes  
[executive-education-inalco.fr](http://executive-education-inalco.fr)





## Public

- **Élus locaux et toute personne amenée à s'exprimer** sur des sujets en lien avec l'actualité régionale.
- **Journalistes et professionnels des médias** nécessitant un accompagnement pour la compréhension du conflit et la restitution de l'actualité.
- **Professionnels encadrant des publics jeunes** sensibles à l'actualité de la région.
- **Professionnels du secteur privé** ayant un intérêt ou des activités dans la région.
- **Agences intergouvernementales ou ONG** travaillant sur place ou accueillant en France des publics originaires de la région.
- Tout professionnel amené à s'exprimer sur le conflit en cours devant une audience plus ou moins restreinte

## Prérequis

Aucune connaissance préalable  
 Intérêt pour la région  
 Regard neutre  
 Approche scientifique

## Individualisation

### Formation individualisable et modulable

Adaptation des contenus en fonction des besoins spécifiques

Ajustement de la durée et des modalités (présentiel/distanciel) pour des formations en intra-entreprise

## Les + de la formation

**Une expertise scientifique et de terrain** de notre intervenant, basée sur ses recherches sur différents terrains tels que Israël-Palestine, États-Unis et Europe, qui offrent un regard comparatif et critique sur les politiques de sécurité frontalière.

**Une double maîtrise linguistique** : sa connaissance de l'arabe syro-libanais et de l'hébreu lui permet d'accéder aux sources locales et d'échanger directement avec les différents acteurs, assurant une approche au plus près des réalités du terrain.

**Un enrichissement de vos pratiques professionnelles** : au-delà de l'analyse scientifique, la formation met l'accent sur la construction d'un langage neutre et éclairé, permettant de communiquer de façon précise et documentée sur un sujet sensible.

**Un éclairage multidisciplinaire** : grâce à une formation et à des recherches qui s'inscrivent aussi bien en science politique qu'en géographie critique et en sociologie des relations internationales, cette formation fournit des outils conceptuels et méthodologiques variés pour décrypter les dynamiques du conflit.



## Intervenant : Damien Simmoneau

Maître de conférences à l'Inalco, chercheur au laboratoire CESSMA, il est directeur adjoint de la filière Relations Internationales et co-responsable du parcours thématique et disciplinaire de Licence « Enjeux Politiques Mondiaux ».

Ses enseignements portent notamment sur les théories des relations internationales, la sécurité internationale, la politique étrangère de la France, l'éthique des relations internationales et la politique comparée.

Spécialiste de la frontière États-Unis / Mexique, de l'Europe et du Proche-Orient, il maîtrise l'arabe syro-libanais et l'hébreu, compétences qui nourrissent directement ses analyses et ses approches comparatives. Ses recherches s'inscrivent dans le champ des études critiques de sécurité et des études frontalières, en se focalisant sur la sécurisation contemporaine des frontières.

## L'Executive Education Inalco à votre écoute

**Maison de la recherche Inalco**  
 2 rue de Lille  
 75007 Paris

+33 (0)1 81 70 10 02

fc-exed@inalco.fr



[executive-education-inalco.fr](http://executive-education-inalco.fr)



inalco-executive-education

# Diplomatie des ressources énergétiques, agricoles et minérales - DREAM

FORMATION CERTIFIANTE



## Introduction

Le réchauffement climatique, la transition énergétique et la montée des tensions internationales contribuent à placer les matières premières – agricoles, énergétiques et minérales – au cœur des enjeux économiques et géopolitiques mondiaux. Les pays importateurs cherchent à sécuriser leurs approvisionnements, tandis que les nations exportatrices adoptent des stratégies d'industrialisation et n'hésitent pas à mobiliser certaines ressources (blé, gaz, pétrole, etc.) comme des leviers d'influence. La conflictualité diplomatique et commerciale s'accroît et met en tension certains approvisionnements en ressources clés, notamment pour les pays occidentaux. Dans ce contexte, il devient essentiel de maîtriser à la fois les dynamiques de marché et les enjeux diplomatiques liés à ces matières premières.

La formation DREAM propose une approche transversale permettant de comprendre les fondamentaux économiques de ces marchés et d'analyser les stratégies diplomatiques et géopolitiques qui y sont associées.

Co-construite par le Cnam à l'expertise reconnue sur l'ensemble des problématiques associées aux marchés mondiaux de matières premières et l'Inalco, référence dans le domaine des langues et civilisations ainsi que pour son fort rayonnement dans le champ des relations internationales, cette formation conjugue leurs expertises complémentaires, garantissant un apport pédagogique et scientifique de haut niveau.

## Objectifs de la formation

**Comprendre les grands enjeux** économiques, sociétaux et géopolitiques des matières premières (agricoles, énergétiques et minérales), dans un contexte de transition énergétique et de recomposition des équilibres mondiaux.

**Renforcer la capacité des apprenants à piloter** des projets ou des stratégies au croisement de la diplomatie économique et de la gestion de ressources.

**Appréhender les spécificités de différents pays ou zones** (Chine, Inde, Russie, Arabie Saoudite, « sud global ») et leurs effets sur les marchés mondiaux.

**Identifier et analyser les stratégies de sécurisation** des approvisionnements, ainsi que les politiques publiques et privées visant à faire des ressources un levier diplomatique et géostratégique.

## Prochaine Session

 **Nous consulter**

 **30 heures**  
10 interventions de 3h

 **Présentiel**  
**Maison de la recherche Inalco**  
2 rue de Lille - Paris 7

**CNAM**  
292 rue St-Martin - Paris 3

## Tarif de la formation

**4 350 €**

Pour plus d'informations  
sur les conditions tarifaires et  
modalités d'inscription

**CNAM Entreprises :**  
**+33 (0)1 58 80 89 72**

Formation non éligible au CPF

Informations complètes  
[executive-education-inalco.fr](http://executive-education-inalco.fr)



## Public

- **Cadres dirigeants ou professionnels du secteur public** (Ministères : Affaires étrangères, Défense, Économie, Intérieur...), ainsi que des collectivités territoriales et organismes publics concernés par la gestion de ressources.
- **Professionnels du secteur privé** : entreprises impliquées dans les filières de matières premières, banques, organismes de négoce, sociétés de conseil, etc.

## Individualisation

### Adaptation des contenus en fonction de l'actualité :

les « focus » développés dans chaque séance s'adaptent, dans une certaine mesure, à l'actualité afin d'en favoriser la compréhension.

## Prérequis

**Niveau Master** (ou expérience professionnelle équivalente) en économie, relations internationales, sciences politiques, ou tout domaine connexe.

**Motivation et intérêt fort** pour les thématiques géopolitiques, économiques et diplomatiques.

**Dépôt d'un dossier comprenant CV et lettre de motivation**

## Les + de la formation

**Une approche intégrée** liant l'économie, la géopolitique et la diplomatie des ressources à l'expertise aréale de l'Inalco qui couvre des régions stratégiques.

**Des experts reconnus** par les milieux académiques et professionnels.

**Une reconnaissance institutionnelle forte** et une opportunité pour développer des contacts avec des acteurs-clés du domaine.

**Une approche pédagogique ambitieuse** pour acquérir un savoir-faire pratique immédiatement mobilisable.

## Intervenants

### Yves Jégourel

Professeur de la chaire « Economie des matières premières et transitions durables » au Conservatoire national des arts et métiers (CNAM).

Ses enseignements et travaux de recherche portent sur l'économie des matières premières, les dynamiques communes qui caractérisent les filières agricoles, celles de l'énergie, des minerais et des métaux.

### Sébastien Abis

Directeur du Club DEMETER. Chercheur associé à l'IRIS, expert sur la sécurité alimentaire dans le monde, la puissance de la France et de l'UE, l'espace méditerranéen et les dynamiques maritimes.

### Sébastien Jean

Professeur titulaire de la Chaire Jean-Baptiste Say d'économie industrielle au Conservatoire national des arts et métiers (CNAM), directeur associé à l'Ifri où il coordonne l'initiative « Géoéconomie et géofinance ».

### Benjamin Augé

Chercheur associé à l'Ifri. Docteur en géographie de l'Institut français de géopolitique (Université Paris 8), chef d'enquête de la lettre d'information Africa Intelligence. Il enseigne la géopolitique du pétrole et du gaz en Afrique, les enjeux diplomatiques et économiques entre l'Afrique et le Golfe, la Turquie ou Israël.

### Julien Vercueil

Économiste, enseignant-chercheur, professeur des universités en économie et vice-président délégué à la valorisation et à la responsabilité environnementale de l'Inalco. Spécialiste de la Russie et des économies post-soviétiques, il est également reconnu pour ses analyses sur les BRICS.

### Jean-François Huchet

Économiste, enseignant-chercheur, professeur des universités en économie, président de l'Inalco et vice-président de France Université. Ses travaux s'inscrivent dans le champ de l'économie politique, avec une attention particulière portée à la Chine et, plus largement, à l'Asie orientale.

### Delphine Allès

Professeure des universités en science politique, enseignante-chercheuse, vice-présidente déléguée au conseil d'administration, à l'organisation et aux moyens de l'Inalco. Responsable scientifique du projet AMI-SHS DECRYPT, chercheuse au Centre Asie du Sud-Est, co-directrice de la revue Études internationales.

## L'Executive Education Inalco à votre écoute

**Maison de la recherche Inalco**

2 rue de Lille  
75007 Paris

+33 (0)1 81 70 10 02

fc-exed@inalco.fr



[executive-education-inalco.fr](http://executive-education-inalco.fr)



[inalco-executive-education](https://www.linkedin.com/company/inalco-executive-education)

# Cryptomonnaies, blockchain et contextes régionaux : Comprendre et bâtir l'économie de demain



## Introduction

Les cryptomonnaies et la blockchain bouleversent aujourd'hui les échanges monétaires, la finance et les chaînes de valeur. Comprendre ces technologies ne suffit plus : il faut aussi savoir comment elles se déploient et se réinventent dans des contextes régionaux très contrastés. Cette formation mobilise l'approche aréale propre à l'Inalco pour analyser, comparer et mettre en perspective les usages de la blockchain en Asie, en Afrique, en Europe de l'Est, ou encore au Moyen-Orient. À travers des études de cas régionalisées (identité numérique en Estonie, titres fonciers en Géorgie, minage en Iran ou en Russie, traçabilité en Chine, monnaies locales en Afrique de l'Ouest, interdépendances stratégiques reliant les initiatives russes et les acteurs étatiques voisins, etc.), les participants découvrent comment les facteurs culturels, réglementaires et socio-économiques façonnent l'innovation.

En parallèle, chaque session traduit ces connaissances aréales en compétences directement actionnables : évaluation de la faisabilité d'un projet blockchain sur un marché local, adaptation d'un modèle d'ICO à un environnement réglementaire spécifique, ou encore design d'une DAO compatible avec les pratiques de gouvernance régionales. Cet équilibre constant entre analyse géoculturelle et perspectives métier permet aux professionnels de concevoir des solutions blockchain réellement adaptées aux besoins de leurs secteurs et aux particularités des territoires qu'ils ciblent.

## Objectifs de la formation

**Acquérir une compréhension approfondie** des mécanismes fondamentaux des cryptomonnaies et de la blockchain (fonctionnement, protocoles, minage, DAO, MNBC, etc.).

**Identifier** les opportunités professionnelles liées aux cryptomonnaies, aux levées de fonds (ICO), aux organisations décentralisées (DAO) et aux monnaies numériques de banque centrale (MNBC).

**Analyser** l'impact économique et social des cryptomonnaies à l'échelle mondiale, avec un focus spécifique sur les aires géographiques et culturelles de l'Inalco (études de cas régionales).

**Développer** une méthodologie de projet pour concevoir et mettre en œuvre des projets concrets reposant sur la blockchain, adaptées à des besoins locaux ou sectoriels (musique, jeux vidéo, assurance, collectivités, etc.).

## Prochaine Session

 1 - 2 - 22 - 23 juin 2026

 **4 jours**  
9h-17h

 **Présentiel**  
**Maison de la recherche Inalco**  
2 rue de Lille 75007 Paris

## Tarif de la formation

4 771 €\*

\*De nombreuses formules sont disponibles suivant votre situation

**Pour plus d'informations sur nos conditions tarifaires**  
**Mélissa Herlaut : 06 50 77 33 84**  
**Caroline Tran : 07 65 54 58 62**

Formation non éligible au CPF

**Explorer et s'approprier** les récits et usages du solutionnisme technologique dans les pays émergents, les compromis techniques des blockchains (trilemme décentralisation, extensibilité, sécurité) et les stratégies nationales (Estonie, Géorgie, Russie, Kazakhstan, Iran) ou d'entreprises (Alibaba, Telegram, etc.).



## Public

- Professionnels en reconversion, cadres, entrepreneurs, étudiants avancés, ou tout autre public ayant une appétence pour le sujet ou dans un domaine connexe (finance, économie, immobilier, technologies, gestion de projet, etc.).
- Professionnels du secteur financier, bancaire et de l'assurance en quête d'un approfondissement technique et d'une analyse des impacts économiques des cryptomonnaies et la blockchain.
- Professionnels du secteur financier, immobilier, de la grande distribution et de la Supply Chain souhaitant comprendre les enjeux de traçabilité liés à la blockchain.
- Personnes souhaitant comprendre les enjeux monétaires et bancaires actuels et s'intéressant aux nouvelles technologies liées à la blockchain.
- Entrepreneurs souhaitant lancer un projet blockchain.
- Toute personne curieuse de la dimension technique et économique des cryptomonnaies.
- Collectivités locales et organisations cherchant des moyens innovants de redynamiser les territoires.

## Prérequis

- Appétence** pour les innovations technologiques et le numérique (blockchain, protocoles, cybersécurité)
- Intérêt pour le développement des cryptomonnaies** dans différentes régions du monde, et notamment dans les régions qui rentrent dans le périmètre de l'Inalco.
- Connaissance des outils numériques** (bureautiques, navigation sur internet)
- Compréhension de l'anglais technique** (recommandée mais non obligatoire)

## Individualisation

### Formation individualisable et modulable

Adaptation des contenus en fonction des besoins (secteurs professionnels / thématiques).

Ajustement de la durée et des modalités (présentiel/distanciel) pour des formations en intra-entreprise

## Les + de la formation

**Immersion complète** dans l'univers des cryptomonnaies, de la blockchain et les fondements monétaires, les innovations technologiques et leurs applications économiques

**Atelier pratique** sur un projet de création d'une cryptomonnaie, qui permet de tester des idées de projet et d'avoir un retour de notre expert porteur de la formation

**L'approche aréale** de l'Inalco permet de se confronter à différents contextes régionaux et explorer des possibilités inédites de développement de projet.

## Intervenants



### Assen Slim

économiste, enseignant-chercheur, professeur des universités en économie internationale à l'Inalco et vice-Président recherche adjoint (science ouverte, humanités numériques, science et société)



### Julien Vercueil

économiste, enseignant-chercheur, professeur des universités en économie et vice-président délégué à la valorisation et à la responsabilité environnementale de l'Inalco.



### Dmitry D. Volkov

doctorant à l'Inalco, chargé de cours à l'ESSCA et à l'Inalco et membre du Centre de recherches Europe-Eurasie (CREE) de l'Inalco.

## L'Executive Education Inalco à votre écoute

**Maison de la recherche Inalco**  
 2 rue de Lille  
 75007 Paris

+33 (0)1 81 70 10 02

fc-exed@inalco.fr



[executive-education-inalco.fr](http://executive-education-inalco.fr)



inalco-executive-education

# Maîtriser les circuits d'import-export : formalités, incoterms, financements et analyse des risques



## Introduction

Dans un contexte de mondialisation croissante, la maîtrise des opérations d'import-export, des formalités douanières, des Incoterms et des moyens de paiement internationaux constitue un levier stratégique pour les entreprises.

Cette formation vise à doter les participants d'une compréhension globale et opérationnelle du commerce international, en s'appuyant sur des études de cas liées aux aires de spécialité de l'Inalco. Les participants pourront ainsi développer des compétences transversales et aréales, leur permettant d'anticiper, de gérer et d'optimiser les échanges commerciaux dans divers contextes géopolitiques et culturels. En passant du dédouanement des marchandises, à l'organisation de la logistique internationale jusqu'aux moyens et techniques de paiement internationaux, les participants découvriront les métiers liés à ce domaine, apprendront à maîtriser les Incoterms 2020, analyseront des cas réels d'import-export et mettront en pratique des solutions concrètes pour sécuriser les transactions internationales.

Les apports méthodologiques et les focus aréaux permettent de renforcer l'employabilité et l'agilité internationale des apprenants. Cette formation répond aux besoins des entreprises cherchant à optimiser leurs opérations d'import-export et à minimiser les risques logistiques, douaniers et financiers.

## Objectifs de la formation

### Comprendre les fondamentaux du commerce international

- Identifier les métiers et acteurs clés (importateur, exportateur, logisticien, douanier, banquier, etc.).
- Maîtriser les principales étapes du transport international de marchandises.

### Maîtriser les formalités douanières et logistiques

- Connaître les procédures de dédouanement, les normes et réglementations internationales.
- Comprendre et appliquer les Incoterms 2020 pour optimiser la logistique et la répartition des risques.

### Appliquer les connaissances dans des situations professionnelles réelles

- Étudier et résoudre des cas pratiques inspirés de situations réelles d'import-export.
- Renforcer les compétences professionnelles en matière de négociation, de communication interculturelle et de gestion de projet.

### Analyser les spécificités aréales

- Examiner les particularités culturelles, réglementaires et commerciales des aires d'études de l'Inalco.
- Développer une approche adaptée aux marchés ciblés et à leur environnement socio-économique.

## Prochaine Session

 **19 - 20 mars et  
9 - 10 avril 2026**

 **4 jours**  
9h-17h

 **Présentiel**  
**Maison de la recherche Inalco**  
2 rue de Lille 75007 Paris

## Tarif de la formation

4 771 €\*

\*De nombreuses formules sont disponibles suivant votre situation

**Pour plus d'informations  
sur nos conditions tarifaires**  
**Mélissa Herlaut : 06 50 77 33 84**  
**Caroline Tran : 07 65 54 58 62**

Formation non éligible au CPF



## Public

- Professionnels en reconversion ou en montée en compétence vers les **métiers du commerce international**
- Cadres, entrepreneurs, business développeur, directeurs commerciaux, négociateurs et PME s'ouvrant vers de **nouveaux marchés à l'international**
- Professionnels du domaine de **l'assurance, du contrôle de gestion et de l'expertise comptable, du transport et de la logistique** qui nécessitent une compréhension opérationnelle de la chaîne des **métiers de l'importation et exportation de marchandises**,
- Tout autre public ayant une appétence pour le sujet ou dans un domaine connexe.

## Prérequis

**Connaissances de bases** et capacité à effectuer des calculs mathématiques simples

**Connaissance des outils numériques** (bureautiques, navigation sur internet)

**Appétence pour les métiers du commerce international**

Intérêt pour les régions et aires de l'Inalco

**Compréhension de l'anglais technique** (recommandé mais non obligatoire)

## Individualisation

**Formation individualisable et modulable**

Adaptation des contenus en fonction des besoins (secteurs professionnels / thématiques).

Ajustement de la durée et des modalités (présentiel/distanciel) pour des formations en intra-entreprise

## Les + de la formation

Une **formation opérationnelle** qui couvre les principaux aspects du commerce international en un temps condensé

**Les mises en situations** proposées reflètent des cas réels issus de l'expérience professionnelle du porteur de la formation

**Le focus sur les aires de l'Inalco** permet de découvrir les spécificités des pays dont nous maîtrisons les dimensions culturelles et économiques

## Intervenants



### Assen Slim

économiste, enseignant-chercheur, professeur des universités en économie internationale à l'Inalco et vice-Président recherche adjoint (science ouverte, humanités numériques, science et société). Il est spécialiste des mutations économiques dans les pays d'Europe de l'Est.



### Anna Dimitrova

Enseignante-chercheuse en Affaires internationales et responsable de la spécialisation en Business International et Management à l'ESSCA. Spécialiste de l'analyse du risque-pays lié à l'internationalisation des entreprises, notamment dans des pays et zones touchés par des conflits armés.

L'Executive Education Inalco à votre écoute

**Maison de la recherche Inalco**  
 2 rue de Lille  
 75007 Paris

+33 (0)1 81 70 10 02

fc-exed@inalco.fr



[executive-education-inalco.fr](http://executive-education-inalco.fr)



inalco-executive-education

# Comprendre et travailler avec vos partenaires chinois



## Introduction

Entre renforcement des contraintes sécuritaires et nécessité de poursuivre les échanges économiques internationaux, la Chine post-Covid redéfinit ses relations avec ses partenaires étrangers.

Moins ouvertes et plus régulées, ces relations constituent un enjeu crucial pour les professionnels amenés à interagir avec des interlocuteurs chinois, que ce soit pour développer un projet, négocier un contrat ou manager des équipes.

Cette formation, organisée par l'Inalco, s'inscrit dans une démarche de dialogue interculturel et propose un socle de connaissances sur les spécificités historiques et culturelles de la Chine.

Elle offre également des ateliers pratiques pour outiller les participants dans leurs interactions professionnelles avec des partenaires chinois, et peut être complétée (sur demande) par un focus sur Taïwan.

Afin de personnaliser au mieux la formation, un travail individuel en amont est prévu : chaque participant remplit un questionnaire permettant de cibler ses enjeux et besoins spécifiques.

Les résultats de ce questionnaire, combinés à un entretien préalable, serviront de base à une adaptation fine des contenus et des exercices proposés.

## Objectifs de la formation

**Prendre en compte le concept de décentrement** et ses implications dans la relation de travail avec des partenaires chinois.

**Développer la capacité à nouer des relations** plus authentiques, plus fructueuses et moins frustrantes avec des interlocuteurs chinois.

**Acquérir une connaissance des spécificités historiques et contemporaines du modèle chinois** (politique, sociétal, culturel) et comprendre leur impact sur les relations professionnelles.

## Prochaine Session

 **10 décembre 2025**

 **1 jour**  
9h-17h

 **Présentiel**  
**Maison de la recherche Inalco**  
2 rue de Lille 75007 Paris

## Tarif de la formation

**1 491 €\***

\*De nombreuses formules sont disponibles suivant votre situation

**Pour plus d'informations sur nos conditions tarifaires**  
**Mélissa Herlaut : 06 50 77 33 84**  
**Caroline Tran : 07 65 54 58 62**

Formation non éligible au CPF

Informations complètes  
[executive-education-inalco.fr](http://executive-education-inalco.fr)





## Public

- **Professionnels en capacité de travail avec des partenaires chinois** : collaborateurs, sous-traitants, fournisseurs, clients, investisseurs...
- **Responsables des relations internationales** : professionnels des secteurs publics et privés qui gèrent des projets ou des partenariats avec la Chine et qui doivent intégrer les spécificités culturelles dans leurs stratégies.
- **Professionnels du développement commercial et des ventes** : ceux qui développent leur marché en Chine et qui souhaitent adapter leurs approches de négociation et de communication pour mieux répondre aux attentes locales.
- **Consultants en affaires internationales et interculturelles** : spécialistes qui accompagnent des entreprises dans leur implantation ou développement en Chine et qui doivent comprendre les subtilités des pratiques commerciales pour conseiller efficacement leurs clients.

## Prérequis

Aucune connaissance préalable requise

Intérêt pour la dimension interculturelle

Retour du questionnaire en amont

## Individualisation

### Formation individualisable et modulable

**Adaptation des contenus** en fonction des besoins spécifiques des participants (secteurs, fonctions professionnelles).

### Possibilité d'ajustement de la durée et des modalités

(présentiel/distanciel) pour des formations en intra-entreprise

## Les + de la formation

### Une approche centrée sur la pratique et l'opérationnel

exercices, études de cas et ateliers participatifs.

### Adaptation fine des contenus

grâce au questionnaire préalable.

Formation assurée par notre **intervenante experte** des réalités professionnelles du contexte franco-chinois et disposant d'une solide expertise culturelle et linguistique.

### Focus sur l'actualité

(politique, économique, sociale) en Chine pour mieux comprendre les évolutions récentes et s'organiser en conséquence.



## Intervenante : Elisa Cousseran

Chargée de cours à l'Inalco sur les aires culturelles et consultante en communication interculturelle.

Elle dispose d'une vingtaine d'années d'expérience d'études et de travail en Chine, aux USA et en Europe, ayant occupé des postes à responsabilité dans la communication corporate, le marketing, la culture, et l'éducation (Airbus, BBDO, UCCA, BAM, Groupe Figaro).

Elisa se passionne pour la facilitation des échanges interculturels entre professionnels. En tant que professeur à l'Inalco, elle explore et questionne les théories et pratiques de la communication internationale et interculturelle avec des étudiants de Master dont les aires d'études vont du Moyen-Orient au Japon.

Elle propose des formations, des ateliers et des services de conseil à des clients issus de secteurs variés, tels que l'aéronautique (Safran), la formation des cadres (HEC Liège) ou encore le luxe (Moncler), qui souhaitent développer des relations professionnelles fructueuses avec leurs homologues chinois.

## L'Executive Education Inalco à votre écoute

**Maison de la recherche Inalco**

2 rue de Lille  
75007 Paris

+33 (0)1 81 70 10 02

fc-exed@inalco.fr



[executive-education-inalco.fr](http://executive-education-inalco.fr)



inalco-executive-education

# La génération Z à l'interculturel : comprendre les codes et élaborer des stratégies marketing adaptées



## Introduction

La Génération Z, ultra-connectée et vouée à évoluer dans un environnement mondial, bouscule les approches traditionnelles de la communication et du marketing.

Ses codes – quête d'authenticité, interactions majoritairement numériques, valorisation de l'inclusivité et de l'engagement citoyen – s'expriment à travers des sous-cultures particulièrement dynamiques (mode, musique, routines bien-être, militantisme, etc.). Pour les organisations qui souhaitent développer ou adapter leurs stratégies à l'international, il est aujourd'hui essentiel de prendre en compte ces nouvelles références et les valeurs qu'elles véhiculent. Au cœur de cette évolution, le concept de décentrement permet d'aborder la diversité culturelle sans tomber dans l'essentialisation ou les stéréotypes.

Cette posture consiste à se décaler de ses propres repères pour comprendre les publics-cibles dans leur complexité, qu'ils soient issus de diasporas ou natifs d'une culture locale spécifique.

Grâce à une approche pluridisciplinaire et aux expertises régionales de ses enseignants, la filière CFI (Communication et formation interculturelles) de l'Inalco propose une formation qui décrypte les tendances émergentes de la Génération Z à l'échelle mondiale et en révèle les implications concrètes pour la conception de campagnes de communication et d'actions marketing gagnantes.

## Objectifs de la formation

**Développer une approche interculturelle** pour mieux comprendre et adresser les publics de la Génération Z à l'international.

**Acquérir les clés du décentrement** : dépasser les stéréotypes et ajuster ses stratégies marketing de manière authentique.

**Identifier les phénomènes culturels et sous-cultures majeurs** qui influencent les comportements de la Génération Z.

**Optimiser ses approches marketing et communication** grâce à des exemples concrets de réussites et d'échecs.

## Prochaine Session

 **3 décembre 2025**

 **1 jour**  
9h-17h

 **Présentiel**  
**Maison de la recherche Inalco**  
2 rue de Lille 75007 Paris

## Tarif de la formation

1 491 €\*

\*De nombreuses formules sont disponibles suivant votre situation

**Pour plus d'informations sur nos conditions tarifaires**  
**Mélissa Herlaut : 06 50 77 33 84**  
**Caroline Tran : 07 65 54 58 62**

Formation non éligible au CPF



## Public

- **Professionnels du marketing et de la communication à l'international** (agences, médias, annonceurs) désireux d'adapter leurs campagnes pour la Génération Z, particulièrement en Asie ou auprès de diasporas asiatiques.
- **Responsables des relations internationales** (secteurs public et privé) devant intégrer des spécificités culturelles dans leurs stratégies.
- **Professionnels du développement commercial et des ventes** souhaitant négocier et communiquer efficacement sur les marchés asiatiques.
- **Consultants en affaires internationales et interculturelles** qui conseillent des entreprises sur leur implantation ou leur développement à l'étranger.
- **Professionnels de la culture** (musées, festivals, éditions...) désireux de mieux comprendre l'impact et les attentes des jeunes publics internationaux.

## Prérequis

Aucune connaissance préalable requise  
 Intérêt pour la dimension interculturelle  
 Tablette ou smartphone recommandé

## Individualisation

### Formation individualisable et modulable

**Adaptation des contenus** en fonction des besoins spécifiques des participants (secteurs, fonctions professionnelles).

### Possibilité d'ajustement de la durée et des modalités

(présentiel/distanciel) pour des formations en intra-entreprise

## Les + de la formation

### Une approche novatrice

fondée sur les différentes approches interculturelles, le décentrement et la déconstruction des modèles essentialistes.

### Un panorama à date des tendances, références et pratiques culturelles

basé sur une sélection faite à partir des contenus de réseaux sociaux

### Découverte de RedNote

l'application indispensable de toute initiative commerciale en Chine

## Intervenante : Elisa Cousseran



Chargée de cours à l'Inalco sur les aires culturelles et consultante en communication interculturelle. Elle dispose d'une vingtaine d'années d'expérience d'études et de travail en Chine, aux USA et en Europe, ayant occupé des postes à responsabilité dans la communication corporate, le marketing, la culture, et l'éducation (Airbus, BBDO, UCCA, BAM, Groupe Figaro).

Elisa se passionne pour la facilitation des échanges interculturels entre professionnels. En tant que professeur à l'Inalco, elle explore et questionne les théories et pratiques de la communication internationale et interculturelle avec des étudiants de Master dont les aires d'études vont du Moyen-Orient au Japon.

Elle propose des formations, des ateliers et des services de conseil à des clients issus de secteurs variés, tels que l'aéronautique (Safran), la formation des cadres (HEC Liège) ou encore le luxe (Moncler), qui souhaitent développer des relations professionnelles fructueuses avec leurs homologues chinois.

## L'Executive Education Inalco à votre écoute

**Maison de la recherche Inalco**

2 rue de Lille  
 75007 Paris

+33 (0)1 81 70 10 02

fc-exed@inalco.fr



[executive-education-inalco.fr](http://executive-education-inalco.fr)



inalco-executive-education

## Les spécificités des familles issues de l'immigration chinoise Maîtriser les aspects civilisationnels et sociologiques pour une meilleure prise en charge des patients



### Introduction

La communauté chinoise en France est aujourd'hui particulièrement importante, fruit de mouvements migratoires successifs qui se sont étalés sur plus d'un siècle. Les différentes phases de cette histoire migratoire se traduisent en une pluralité de parcours et de profils qui reflète l'évolution des contextes politiques, économiques et sociaux tant en Chine qu'en France, et crée une richesse culturelle mais aussi des écarts de compréhension auxquels sont confrontés les professionnels de santé.

Dans ce contexte, la distance culturelle entre les deux pays demeure notable, en particulier en matière de communication interculturelle et de pratique de santé et santé mentale. Les pratiques médicales, les conceptions de la maladie et du soin, ainsi que les dynamiques familiales peuvent différer significativement, posant parfois des défis de compréhension et de coordination au sein des structures de soins françaises.

Cette formation répond aux besoins des professionnels de santé, qui cherchent des clés de lecture sur les cultures chinoises, les expériences migratoires, les configurations familiales chinoises et les rôles de chaque membre. Elle s'attache également à éclairer les parcours d'accès aux soins et les représentations de santé et de maladies mentales au sein des familles issues de l'immigration chinoise, afin de faciliter la compréhension mutuelle et d'améliorer la qualité de la prise en charge.

### Objectifs de la formation

**Comprendre les principaux flux migratoires** en provenance de Chine et leurs contextes historique, politique et social.

**Améliorer les compétences de communication interculturelle** pour une meilleure prise en charge thérapeutique et psychosociale.

**Identifier les spécificités des dynamiques familiales chinoises** (place de l'enfant, norme de piété filiale, relations intergénérationnelles et de genre, liens avec la famille restée en Chine...).

**Saisir les enjeux** de la prise en charge en santé mentale chez les personnes issues de l'immigration chinoise.

### Prochaine Session

 **Nous consulter**

 **3 jours**  
9h30 - 17h30

 **Présentiel**  
**Maison de la recherche Inalco**  
2 rue de Lille 75007 Paris

### Tarif de la formation

**Nous consulter\***

\*De nombreuses formules sont disponibles suivant votre situation

**Pour plus d'informations sur nos conditions tarifaires**  
**Mélissa Herlaut : 06 50 77 33 84**  
**Caroline Tran : 07 65 54 58 62**

Formation non éligible au CPF



## Public

- **Professionnels de santé mentale** (psychologues, psychiatres, infirmiers en psychiatrie, etc).
- **Professionnels du secteur social et médico-social** (travailleurs sociaux, éducateurs, médiateurs, secrétaires médicales, psychomotriciens, etc).
- **Toute personne amenée à accompagner des personnes ou familles issues de l'immigration chinoise** (associations, organismes de formation, etc).

## Prérequis

**Avoir une pratique professionnelle** en lien avec l'accompagnement sanitaire, social ou médico-social.

**Aucun prérequis linguistique** particulier.

**Intérêt pour les questions interculturelles** et le travail avec les publics d'origine chinoise.

## Individualisation

### Formation individualisable et modulable

- Adaptation des contenus en fonction des besoins spécifiques des participants (par exemple sur des thématiques spécifiques, sur le rôle des interprètes).
- Possibilité d'ajustement de la durée et des modalités (présentiel/distanciel) pour des formations en intra-entreprise ou au sein d'une institution selon les contraintes des apprenants et de leurs structures.
- Possibilité de déplacement des intervenantes pour des formations en intra-organisation.

## Les + de la formation

### Des intervenantes expertes

dans les domaines des migrations chinoises, de la sociologie, de l'anthropologie et de la communication interculturelle.

### Une perspective multidisciplinaire

qui intègre les approches sociologiques, anthropologiques et cliniques.

### Cas pratiques et retours d'expérience concrets

permettant d'illustrer la théorie.

## Intervenantes



### Florence Lévy

Socio-anthropologue, Postdoctorante au Collège de France, chercheuse associée à l'Inalco et Fellow à l'Institut Convergences Migrations.



### Simeng Wang

Sociologue, chargée de recherche au CNRS, membre du Centre de recherche médecine, sciences, santé, santé mentale, société (CNRS-Inserm-EHESS-Université Paris Cité), fellow à l'Institut Convergences Migrations et coordinatrice du réseau de recherche pluridisciplinaire Migrations de l'Asie de l'Est et du Sud-Est en France (MAF).



### Mylène Hardy - Zhang

Maître de conférences en sciences de l'information et de la communication à l'Inalco, directrice de la filière « Communication interculturelle et internationale » (Com2I, anciennement CFI), membre de l'EMICC (European Masters in Intercultural Communication).

L'Executive Education Inalco à votre écoute

**Maison de la recherche Inalco**  
 2 rue de Lille  
 75007 Paris

+33 (0)1 81 70 10 02

fc-exed@inalco.fr



[executive-education-inalco.fr](http://executive-education-inalco.fr)



inalco-executive-education

# L'immigration sud-asiatique : famille, santé et représentations culturelles



## Introduction

La présence des communautés sud-asiatiques en France — originaires notamment d'Inde, du Pakistan, du Bangladesh, du Sri Lanka, d'Afghanistan et du Népal — résulte de vagues migratoires successives, marquées par des contextes politiques, économiques et coloniaux distincts. Ces trajectoires multiples ont façonné une diversité de profils et de parcours migratoires, reflétant les transformations sociales et géopolitiques dans les pays d'origine comme dans la société française. Cette pluralité donne lieu à une grande richesse culturelle, mais elle peut aussi engendrer des incompréhensions, notamment dans le cadre des interactions avec les institutions de santé.

Dans ce contexte, les écarts culturels entre les systèmes de soins, les représentations de la santé et les dynamiques familiales peuvent rendre la relation de soin plus complexe. Les conceptions de la maladie, les recours aux médecines traditionnelles, ainsi que les rôles différenciés au sein des familles migrantes influencent profondément les parcours de santé, et posent parfois des défis de communication et de compréhension mutuelle.

Cette formation vise à outiller les professionnel·les de santé confronté·es à ces enjeux, en leur proposant des éléments de compréhension sur les cultures et expériences migratoires sud-asiatiques. Elle s'attachera à explorer les rapports au soin, les formes familiales transnationales, les représentations de la santé physique comme mentale et les obstacles linguistiques ou structurels rencontrés par ces populations, afin de favoriser une prise en charge plus adaptée, éthique et inclusive.

## Objectifs de la formation

**Comprendre les principaux flux migratoires en provenance de l'Asie du Sud** (Inde, Bangladesh, Sri Lanka, Pakistan, Népal, Afghanistan) et leurs contextes historique, politique et social.

**Identifier les spécificités des dynamiques familiales sud-asiatiques** (place de l'enfant, norme de piété filiale, relations conjugales, relations intergénérationnelles et de genre, liens avec la famille restée en Asie du Sud...).

**Analyser la place des dynamiques religieuses** dans les structures sociales et familiales sud-asiatiques (particularités de l'islam sud-asiatique, présence de l'hindouisme ou du sikhisme dans les diasporas, rôles genrés, etc.)

**Connaître les dispositifs d'accompagnement en santé**, notamment ceux liés aux violences faites aux femmes (médicales, sexuelles, domestiques).

**Saisir les enjeux de la prise en charge** en santé physique et santé mentale chez les personnes issues de l'immigration sud-asiatique.

**Compréhension des violences collectives et individuelles** en lien avec les événements politiques (guerre civile au Sri Lanka, « chute de Kaboul »), des psychotraumatismes et des violences dans les migrations.

## Prochaine Session

 **13 et 27 mars, 10 avril 2026**

 **3 jours**  
9h30-17h30

 **Présentiel**  
**Maison de la recherche Inalco**  
2 rue de Lille 75007 Paris

## Tarif de la formation

### Nous consulter\*

\*De nombreuses formules sont disponibles suivant votre situation

**Pour plus d'informations sur nos conditions tarifaires**  
**Mélissa Herlaut : 06 50 77 33 84**  
**Caroline Tran : 07 65 54 58 62**

Formation non éligible au CPF



## Public

- **Professionnels de santé** (médecins, infirmières, sages-femmes, etc.)
- **Professionnels de santé mentale** (psychologues, psychiatres, infirmiers en psychiatrie, etc.)
- **Professionnels du secteur social et médico-social** (travailleurs sociaux, éducateurs, médiateurs, secrétaires médicales, psychomotriciens etc.)
- **Toute personne** amenée à accompagner des personnes ou familles issues de l'immigration sud-asiatique (associations, organismes de formation, etc.)

## Individualisation

La formation est individualisable et modulable :

- Adaptation des contenus en fonction des besoins spécifiques des participants (patientèles spécifiques, rôle des interprètes).
- Possibilité d'ajustement de la durée et des modalités (présentiel/distanciel) pour des formations en intra-entreprise ou au sein d'une institution selon les contraintes des apprenants et de leurs structures.

## Prérequis

**Avoir une pratique professionnelle en lien** avec l'accompagnement sanitaire, social ou médico-social

**Intérêt pour les questions interculturelles** et le travail avec les publics d'origine sud-asiatique

Aucun prérequis linguistique particulier

## Les + de la formation

**Une approche pluridisciplinaire** pour mieux appréhender les dynamiques sociales et culturelles liées aux parcours migratoires.

**Des intervenantes expertes et reconnues**, qui associent la profondeur scientifique à une expertise aréale et interculturelle unique.

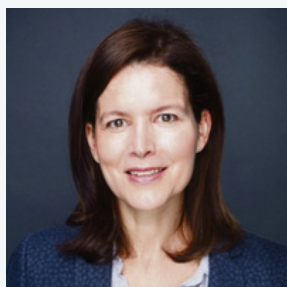
**Un parcours alliant réflexion et mise en pratique**, conçu pour transmettre des clés de lecture immédiatement mobilisables dans les pratiques professionnelles quotidiennes.

## Intervenants



### Lucia Gentile

Anthropologue, post-doctorante à l'Institut Convergences Migrations-CNRS, coordinatrice scientifique du département HEALTH/Santé, chercheuse sur les problématiques d'accès aux soins des femmes sud asiatiques, locutrice de hindi. Enseignante vacataire à l'Inalco.



### Marie-Caroline Saglio-Yatzimirsky

Anthropologue et psychologue clinicienne. Professeur des universités à l'Inalco, Dpt EISAT, coordinatrice du DUH2M, et chercheuse au laboratoire CESSMA. Elle est également directrice de l'Institut Convergences Migrations-CNRS et vice-présidente du Centre Primo-Levi.

En complément, des interventions ponctuelles de professionnels de santé viendront enrichir la formation. Elles permettront d'apporter un éclairage pratique sur les enjeux de santé – générale, mentale comme publique -, en lien avec les thématiques abordées.

L'Executive Education Inalco à votre écoute

**Maison de la recherche Inalco**  
 2 rue de Lille  
 75007 Paris

+33 (0)1 81 70 10 02

fc-exed@inalco.fr



[executive-education-inalco.fr](http://executive-education-inalco.fr)



Inalco Executive Education

## Décoder le monde russophone post-soviétique : Clés linguistiques, repères culturels et codes relationnels



### Introduction

Depuis la dissolution de l'URSS, l'espace post-soviétique s'est profondément transformé, tant sur le plan politique et économique que culturel et social. Cette période de transition a donné naissance à une nouvelle mentalité, qui se distingue de l'héritage soviétique tout en étant marquée par plusieurs spécificités linguistiques, culturelles et comportementales propres à ces sociétés.

Pour les professionnels amenés à travailler avec des interlocuteurs russophones (diplomates, militaires, ONG, etc.), il est primordial de comprendre ces codes culturels et linguistiques afin de faciliter la communication et d'éviter les incompréhensions. Cette formation propose d'analyser les fondements de la mentalité post-soviétique, en étudiant la langue, les expressions corporelles (gestes, mimiques, etc.) et les références culturelles qui caractérisent les échanges au sein de ces populations.

L'objectif est de fournir des repères concrets et opérationnels pour développer une communication plus empathique et mieux adaptée aux modes de pensée et de fonctionnement des personnes russophones post-soviétiques. En se familiarisant avec les spécificités de leur mentalité et en prenant conscience de ses propres référentiels culturels, chaque participant(e) pourra améliorer la qualité de ses interactions professionnelles, favoriser la coopération au sein d'équipes internationales et renforcer ses compétences interculturelles.

### Objectifs de la formation

**Comprendre la genèse et les spécificités** de la mentalité post-soviétique.

**Favoriser l'empathie et la résolution de problèmes de communication** au sein d'équipes internationales

**Identifier et décrypter** les particularités linguistiques et paralinguistiques (gestes, mimiques, codes comportementaux).

**Acquérir des repères culturels fondamentaux** pour un échange efficace et constructif.

### Prochaine Session

 **Nous consulter**

 **8 heures**  
4 sessions de 2h

 **Distanciel**

**Zoom**  
Visioconférence

### Tarif de la formation

1 448 €\*  
\*De nombreuses formules sont disponibles suivant votre situation

**Pour plus d'informations sur nos conditions tarifaires**  
Mélissa Herlaut : 06 50 77 33 84  
Caroline Tran : 07 65 54 58 62

Formation non éligible au CPF

Informations complètes  
[executive-education-inalco.fr](http://executive-education-inalco.fr)





## Public

**Professionnels en relations internationales** : diplomates, militaires, dirigeants et personnel d'ONG ou d'associations.

**Toute personne amenée à collaborer ou à interagir** régulièrement avec des interlocuteurs russophones natifs.

## Prérequis

- Intérêt pour la communication interculturelle.
- Appétence pour la culture russe et pour les relations avec des interlocuteurs russophones

## Individualisation

### Formation individualisable et modulable

Adaptation des contenus en fonction des besoins (secteurs professionnels / thématiques).

Ajustement de la durée et des modalités (présentiel/distanciel) pour des formations en intra-entreprise

## Les + de la formation

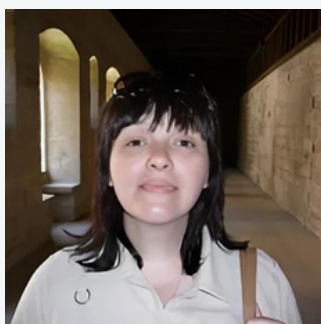
**Focus sur une zone culturelle et géopolitique spécifique**, qui se situe au cœur de l'actualité géopolitique.

**Approche holistique** qui associe aspects linguistiques, culturels, historiques et comportementaux.

**Possibilité d'apports personnalisés** selon les secteurs d'intervention des participants (diplomatie, ONG, défense...).

**Focus sur l'empathie, la compréhension des codes implicites et la gestion des malentendus** :

la formation vise à doter les participants d'outils concrets pour mieux communiquer, travailler en équipe internationale et gérer les enjeux relationnels propres à des contextes interculturels complexes.



## Intervenante : Irina Tsitovitch-Brown

Irina Tsitovitch-Brown est historienne. Elle a soutenu son Master 2, mention "très bien", sous la direction de Marie-Pierre Rey. Elle est professeur de langue et civilisation russes dans les cours de la formation continue à l'Institut national des langues et civilisations orientales et en classes préparatoires.

Elle a également enseigné le russe dans différents lycées en France (Lycée international de Saint-Germain en Laye, Stanislas) et le français en Russie, en tant que directrice de la section bilingue franco-russe au lycée international Herzen à Saint-Pétersbourg.

Parallèlement à ses activités d'enseignement, elle est chercheuse indépendante dans les domaines de l'histoire militaire et des explorations russes.

Ses activités d'enseignement auprès de différents publics l'ont amenée à développer une sensibilité particulière pour la communication interculturelle entre les personnes de culture française et les ressortissants des pays russophones.

## L'Executive Education Inalco à votre écoute

**Maison de la recherche Inalco**  
2 rue de Lille  
75007 Paris

+33 (0)1 81 70 10 02

fc-exed@inalco.fr



[executive-education-inalco.fr](http://executive-education-inalco.fr)



inalco-executive-education

# Former à la langue chinoise : Accompagner l'apprentissage avec les nouvelles technologies



## Introduction

Le chinois mandarin est réputé pour la complexité de son système d'écriture, fondé sur des caractères, et pour son expression orale caractérisée par l'usage des tons.

Entre la mémorisation du vocabulaire, la maîtrise de la prononciation et l'approche de la grammaire, l'apprentissage de cette langue peut constituer un véritable défi pour les apprenants.

Afin de relever ce défi, cette formation propose d'aborder la didactique du chinois langue étrangère d'un point de vue pragmatique et innovant.

Les participants apprendront à concevoir des parcours pédagogiques adaptés aux besoins variés des apprenants adolescents et adultes tout en intégrant les nouvelles technologies et la création de ressources numériques dans l'élaboration et l'animation de leurs cours pour optimiser les apprentissages et soutenir la motivation de chacun.

## Objectifs de la formation

**Élaborer des cours de chinois** adaptés aux besoins et aux objectifs des apprenants adultes et adolescents.

**Développer des approches culturelles** pour enrichir le contenu linguistique et susciter l'intérêt des apprenants.

**Connaître et mettre en œuvre des techniques pédagogiques** efficaces pour l'enseignement du chinois (oral et écrit).

**Utiliser des outils numériques et de nouvelles technologies** pour concevoir et animer des séances d'apprentissage.

## Prochaine Session

 **Nous consulter**

 **3 jours**  
9h-17h

 **Présentiel**  
**Maison de la recherche Inalco**  
2 rue de Lille 75007 Paris

## Tarif de la formation

**3 578 €\***

\*De nombreuses formules sont disponibles suivant votre situation

**Pour plus d'informations sur nos conditions tarifaires**  
**Mélissa Herlaut : 06 50 77 33 84**  
**Caroline Tran : 07 65 54 58 62**

Formation non éligible au CPF



## Public

- **Formateurs de chinois langue étrangère** souhaitant renforcer leurs compétences pédagogiques.
- **Enseignants en langues étrangères** souhaitant se spécialiser ou se reconvertir **en enseignement du chinois**.
- **Professionnels de la formation continue ou de l'enseignement supérieur** impliqués dans des programmes incluant le chinois.

## Prérequis

- Niveau de **chinois mandarin équivalent au moins HSK 6**
- Une expérience effective de conception et animations de formation en langue chinoise.
- Être munis d'un pc, tablette ou smartphone

## Individualisation

### Formation individualisable et modulable

Adaptation des contenus en fonction des besoins spécifiques des participants).

Ajustement de la durée et des modalités (présentiel/distanciel) pour des formations en intra-entreprise

## Les + de la formation

### Une approche pédagogique centrée sur la pratique :

les participants développeront des séquences de cours, échanges sur leurs pratiques expérimentation de différentes méthodes d'enseignement.

### Un accompagnement à l'évaluation et à la remédiation :

outils et techniques pour repérer les difficultés, proposer des solutions ciblées, tant à l'oral qu'à l'écrit.

### La prise en compte de la dimension culturelle :

intégration d'éléments culturels dans les ressources et activités, afin de motiver les apprenants et de leur offrir une approche plus globale de la langue chinoise.

### L'échange de bonnes pratiques et la création de réseau :

un espace de partage d'expérience entre pairs, favorisant la constitution d'un réseau professionnel et la mutualisation de ressources..

### Une utilisation d'outils numériques variés

(applications, dictionnaires en ligne, plateformes de partage de contenus) pour rendre les apprentissages plus interactifs et pour faciliter la création de supports adaptés.



## Intervenante : Catherine Legeay

Professeure agrégée de chinois, professeure certifiée de lettres modernes. Elle exerce en tant qu'enseignante et formatrice pour adultes depuis plus de 25 ans. Directrice des études de la filière « Commerce international » de l'Inalco pendant 10 ans. Directrice Pédagogique de la Formation continue à l'Inalco pendant 4 ans. Membre de jury de concours de la Fonction publique pendant plusieurs années. Enseignante de chinois mandarin à l'Inalco au sein du Département d'études chinoises (+ parcours de préparation à l'agrégation de chinois). Auteur de *Mon coaching spécial concours*, Editions Jouvence (2018), et de *140 exercices de traduction chinois-français*, Editions Ellipses (2025).

## L'Executive Education Inalco à votre écoute

**Maison de la recherche Inalco**  
 2 rue de Lille  
 75007 Paris

+33 (0)1 81 70 10 02

fc-exed@inalco.fr



[executive-education-inalco.fr](http://executive-education-inalco.fr)



inalco-executive-education





## Ils nous font déjà confiance



Ministère de l'Europe et des  
Affaires Etrangères

Académie Diplomatique et  
consulaire



↑\*# NATIONALEN שפה 文化 شرقية

inalco

Institut national  
des langues  
et civilisations orientales

EXECUTIVE EDUCATION

## Inalco Executive Education à votre écoute



01 81 70 10 02



fc-exed@inalco.fr



inalco-executive-education



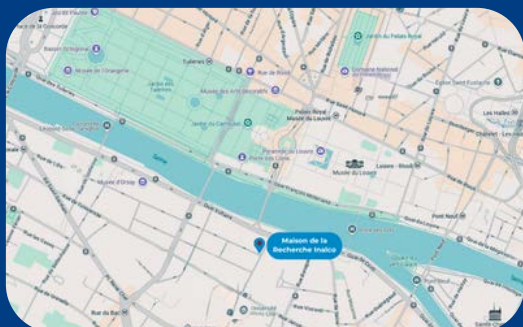
En savoir plus

[executive-education-inalco.fr](http://executive-education-inalco.fr)

## Maison de la recherche Inalco



Salles de formations accessibles 



2 rue de Lille, 75007 Paris

Accès transports publics

M1, M7 : Palais Royal - Musée du Louvre

M4 : Saint-Germain des Près

M12 : Rue du Bac

RER C : Musée d'Orsay

Bus 27, 29, 87, 95 : Pont du Carrousel - Quai Voltaire