

↑ 𐤀𐤍𐤌𐤃 𐤇𐤏𐤓𐤁𐤏𐤏𐤏𐤏 𐤇𐤓𐤏 𐤇𐤏𐤏 𐤇𐤏𐤏𐤏𐤏

inanco

Institut national
des langues
et civilisations orientales

Enseignement supérieur et recherche depuis 1795

Réunion d'information sur les mobilités Erasmus+ Campagne 2025/2026



Pourquoi s'engager dans un projet de mobilité internationale ?



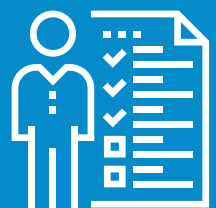
L'immersion reste le **meilleur moyen d'apprendre une langue étrangère !**



C'est également un bon moyen de découvrir une nouvelle culture et **d'acquérir des compétences utiles** : indépendance, adaptabilité, etc.



Les **financements Erasmus+** sont **automatiques** (pour les mobilités d'étude) et **cumulables** avec vos bourses du CROUS !



Une mobilité pourra faire la **différence sur une candidature à un master, un concours ou un emploi** : pour un.e linguiste, elle tend vers l'obligatoire....

Partir en mobilité Erasmus+



Avantages de la mobilité Erasmus+ :

- Financements pour tous, y compris pour les non-boursiers !
- Candidature simplifiée

Quoi ?	Bourse mensuelle	Bonus inclusion	Transport
Pour qui ?	Pour tous	Boursiers échelons 6-7, résidents QPV ou ZRR, handicap ou ALD...	Pour tous
Quel montant ?	400 - 450€/mois	+ 250€/mois	dépend de la destination - subvention majorée si écoresponsable



Universitaires partenaires Erasmus+

Polonais



Université de Varsovie
Varsovie - Pologne



Université Jagellone
Cracovie - Pologne

Bosniaque-croate-serbe



Université de Belgrade
Belgrade - Serbie



Université de Zagreb
Zagreb - Croatie

Slovaque



Université Matej Bel
Banska Bystrica - Slovaquie

Bulgare



St Kliment Ohridski
Sofia - Bulgarie

Tchèque



Université Charles
Prague - République tchèque

Slovène



Université de Ljubljana
Ljubljana - Slovénie

Ukrainien



Université de Zagreb
Zagreb - Croatie

Universitaires partenaires Erasmus+

Finnois



Université de Helsinki
Helsinki - Finlande



Université de Vienne
Vienne - Autriche

Estonien



Université Tallinn
Tallinn - Estonie



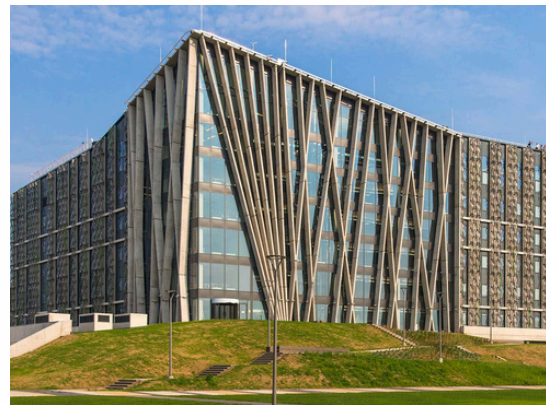
Université de Tartu
Tartu - Estonie

Hongrois



Université Eötvös Lorand
Budapest - Hongrie

Letton



Université de Lettonie
Riga - Lettonie



Académie de la culture
Riga - Lettonie

Lithuanien



Université Vytautas Magnus
Kaunas - Lituanie



Université Vilnius
Vilnius - Lituanie

Universitaires partenaires Erasmus+

ATTENTION
à la langue d'instruction,
la maîtrise d'une autre
langue est nécessaire

Grec



Université Kapodistrienne
Athènes - Grèce



Université de Ioannina
Ioannina - Grèce



Université de Chypres
Nicosie - Chypres

Roumain



Université de Bucarest
Bucarest - Roumanie



Université Babes-Bolyai
Cluj-Napoca - Roumanie

Albanais



La Sapienza
Rome - Italie

Alliance universitaire européenne EUniWell

- EUniWell, un réseau de nombreuses universités en Europe qui vous ouvre de nouvelles opportunités de mobilité.

Université de Cologne



Cologne - Allemagne

polonais, finnois, bosniaque-
croate-serbe, bulgare,
slovène, slovaque

Université de Florence



Florence - Italie

finnois, hongrois



Nos critères de sélection pour votre mobilité

Les mobilités sont encouragées, mais exigeantes ! Nous attendons :

- Sérieux, autonomie et proactivité
- Grande rigueur, sur le fond et la forme, dans les pièces demandées : CV + lettre de motivation, relevés de notes, pièces justificatives originales et non scannées, etc.



Les dossiers administratifs sont lourds à constituer. Ils demandent beaucoup d'énergie aux candidats, aux enseignants, et aux équipes administratives en France et dans le pays d'accueil.

Points de vigilance

- Si vous êtes en filière, votre projet de mobilité doit être communiqué et impérativement validé également par le Responsable de votre filière. **Le départ n'est possible qu'au S5** (premier semestre de la L3).
- Votre sélection pour un échange ne vous garantit pas un départ : celui-ci reste soumis à la validation de vos examens à l'Inalco **ET** à l'acceptation de la nomination par l'établissement d'accueil

Les équivalences dans le cadre d'une mobilité Erasmus+

Les candidats remplissent avant même de déposer leur candidature un **projet de mobilité**, signé d'abord par le responsable de la langue d'étude, puis par le RRI du département (M. Kanyadi) et le responsable de la filière professionnalisante le cas échéant.

La liste de cours suivis est mise à jour pendant la mobilité à l'aide d'un "Learning Agreement" en ligne.

Si la sélection de cours du Learning Agreement est respectée et que les examens sur place sont validés, les crédits sont transférés automatiquement à l'issue de la mobilité !

Les différentes étapes de votre candidature à la mobilité Erasmus+

Vous consultez les sites des universités partenaires et échangez avec vos enseignants pour construire votre projet



Vous remplissez et faites signer votre "projet de mobilité"



Vous remplissez le formulaire de candidature en ligne et formulez jusque 3 vœux



Nous soumettons votre dossier de candidature à votre département et, le cas échéant, votre filière

Pour votre 1er vœu uniquement, dès à présent

Entre le 12 décembre 2024 et le 26 janvier 2025

Vers la fin février

Si la réponse est favorable : nous vous annonçons l'université vers laquelle nous pouvons vous nommer



La DEI soumet votre dossier auprès de l'université partenaire pendant sa campagne de nomination



L'université partenaire vous contacte pour vous annoncer les prochaines démarches à effectuer



Nous nous rencontrons pour commencer à constituer votre dossier de mobilité

Votre mobilité n'est pas encore confirmée !

Le calendrier des campagnes de nomination varie d'une université partenaire à l'autre

Votre mobilité est confirmée !

Comment déposer sa candidature ?

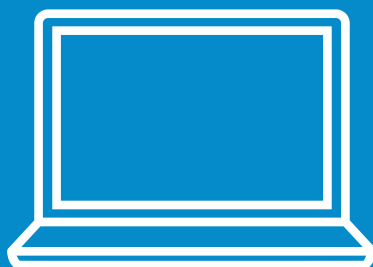


Date limite de candidature : **dimanche 26 janvier 2025 (23h59)**

N'attendez pas la dernière minute pour déposer votre dossier. Commencez dès à présent : nous ne traiterons aucune candidature arrivée en retard, quelle qu'en soit la raison (problème technique, maladie, etc.)



- CV
- Lettre de motivation à l'attention de votre RRI, M. Andras KANYADI
- Bulletins de notes depuis votre arrivée à l'Inalco
- Projet de mobilité à signer **AVANT** la candidature



Lien du formulaire de candidature : <https://tinyurl.com/Erasmus-2025-2026>

↑ 中央 ↑ национален ↑ שפה ↑ 文化 ↑ شرقية
i n a l c o

Institut national
des langues
et civilisations orientales

Enseignement supérieur et recherche depuis 1795

Nous contacter

erasmus@inalco.fr
3.39





Votre rendez-vous

avec le monde