

↑ 𐤀𐤍𐤏𐤓    НАЦИОНАЛЕН    שפה    文化    شرقية

inanco

Institut national  
des langues  
et civilisations orientales

# Réunion d'information sur les mobilités internationales Département Eurasie

Enseignement supérieur et recherche depuis 1795







# Pourquoi s'engager dans un projet de mobilité internationale ?



L'immersion reste le **meilleur moyen d'apprendre une langue étrangère** !



C'est également un bon moyen de découvrir une nouvelle culture et **d'acquérir des compétences utiles** : indépendance, adaptabilité, etc.



L'Inalco propose des **financements cumulables** avec vos bourses du CROUS : de **400 €** (destinations extra-européennes) à environ **900 €** (UE + Turquie)



Une mobilité pourra faire la **différence sur une candidature à un master, un concours ou un emploi** : pour un-e linguistique, elle tend vers l'obligatoire...

# Nos opportunités de mobilité hors Europe



**5 universités partenaires** dans 4 pays : Arménie, Mongolie, Ouzbékistan et Tadjikistan.

- Arménie : Yerevan State University et Brusov State University (Erevan).
- Mongolie: National University of Mongolia (Oulan-Bator).
- Ouzbékistan : Tashkent State University of Oriental Studies (Tachkent).
- Tadjikistan : Tajik National University (Douchanbé).



Les places sont limitées pour chaque université. L'ouverture des destinations est conditionnée au bon renouvellement des accords de partenariat. Le choix des options peut être limité en fonction des filières.

Il est fortement recommandé de vous positionner également sur d'autres opportunités de mobilité, tout particulièrement via Erasmus+

# Les aides financières pour les mobilités hors Europe

Taux unique

**400€/mois**

- Financement limité à 9 mois sur une année universitaire
- Principalement disponible pour les **boursiers du CROUS** mais **non garanti** en raison des **financements limités**
- Financements **peu disponibles** pour les autres

Les aides financières à la mobilité de l'Inalco sont une contribution à vos frais de voyage et de séjour mais seront insuffisantes pour couvrir toutes vos dépenses.

Il est donc indispensable de prévoir un budget supplémentaire afin de financer votre mobilité.

# Partir en mobilité Erasmus+



## Avantages de la mobilité Erasmus+ :

- Financements pour tous, y compris pour les non-boursiers
- Beaucoup moins de tension sur les places disponibles
- Candidature simplifiée
- Renforce une candidature ultérieure vers les pays de la zone Eurasie (stage, master)

Quoi ?	Bourse mensuelle	Bonus inclusion	Stage	Transport
Pour qui ?	Pour tous	Boursiers échelons 6-7, résidents QPV ou ZRR, handicap ou ALD...	Sous condition de convention de stage signée avec l'Inalco	Pour tous
Quel montant ?	400 - 450€/mois	+ 250€/mois	+150€/mois	dépend de la destination - subvention majorée si écoresponsable





# Universitaires partenaires Erasmus+

## Pologne



Université Jagellone  
Cracovie

Langue d'enseignement  
**polonais**

Langue(s) enseignée(s)  
**kurde, persan**

## Chypre



Université de Chypre  
Nicosie

Langue d'enseignement  
**turc**

Langue(s) enseignée(s)  
**turc**

## Allemagne et Autriche



Université de Freie  
Berlin - Allemagne

Langue d'enseignement  
**allemand**

Langue(s) enseignée(s)  
**persan, turc, kurde**



Université de Bonn  
Bonn - Allemagne

Langue d'enseignement  
**allemand**

Langue(s) enseignée(s)  
**mongol, persan, turc**



Université de Vienne  
Vienne - Autriche

Langue d'enseignement  
**allemand**

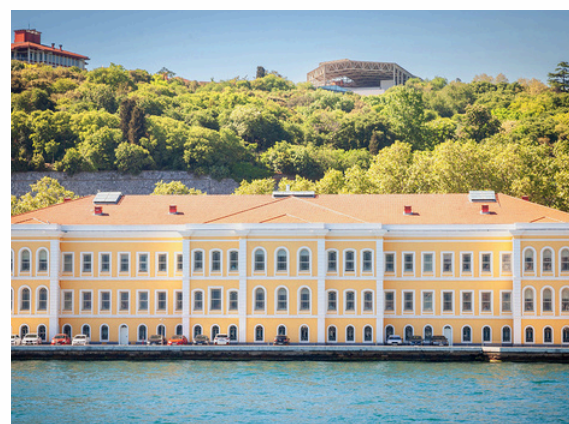
Langue(s) enseignée(s)  
**turc**





# Universitaires partenaires Erasmus+

## Turquie



Université de Galatasaray

Langue d'enseignement  
**français**



Université Bogazici

Langue d'enseignement  
**anglais**



Université d'Istanbul

Langue d'enseignement  
**turc**



Université Marmara

Langue d'enseignement  
**turc**



Université Technique Yildiz

Langue d'enseignement  
**turc**



Université Anadolu

Langue d'enseignement  
**turc**





- EUniWell, un réseau de nombreuses universités en Europe qui vous ouvre de nouvelles opportunités de mobilité.
- Quelques exemples d'offre :
  - University of Birmingham
  - University of Cologne
  - University of Florence
  - Mobilités courtes ou hybrides
  - Et bien d'autres !

Cette Alliance universitaire est récente : nous serons donc en mesure d'accompagner personnellement tous les étudiants intéressés et monter avec eux les dossiers de candidature

## Italie



Université de Florence  
EUNIWELL

Langue d'enseignement  
**italien**

Langue(s) enseignée(s)  
**turc**



# Nos critères de sélection pour votre mobilité



Les mobilités sont encouragées **dès la L2**.

Nous attendons :

- Sérieux, autonomie et proactivité
- Grande rigueur, sur le fond et la forme, dans les pièces demandées : CV, lettre de motivation, bulletins de notes et pièces justificatives originales et non scannées, etc.



Les dossiers administratifs sont lourds à constituer. Ils demandent beaucoup d'énergie aux candidats, aux enseignants, et aux équipes administratives en France et dans le pays d'accueil.



# Les équivalences dans le cadre d'un échange

## Pour les mobilités hors Erasmus+

Les partants remplissent et signent **à leur arrivée** dans le pays d'accueil un contrat d'études tripartite

Un **bulletin de notes** est émis par l'établissement d'accueil à l'issue du séjour

L'équipe pédagogique du département accorde ensuite (ou non) les équivalences, pour partie ou en totalité, en fonction des résultats

Attention aux équivalences pour les filières !

## Pour Erasmus+

Les candidats remplissent avant même de déposer leur candidature un **projet de mobilité**, signé par le RRI (M. Muhidine).

Si validé par le département (et la filière le cas échéant), et à condition de valider ses examens sur place, les crédits sont transférés à l'issue de la mobilité.

La liste de cours suivis est mise à jour pendant la mobilité à l'aide d'un "Learning Agreement" en ligne.

# Points de vigilance

- Si vous êtes en filière, votre projet de mobilité doit être communiqué et impérativement validé également par le Responsable de votre filière.
- Votre sélection pour un échange ne vous garantit pas un départ : votre départ reste soumis à la validation de vos examens à l'Inalco.
- Le système universitaire, les modes de communication et accompagnement offerts chez certains partenaires peuvent être très différents de ce que vous connaissez, il faudra donc vous y préparer!



# Comment déposer sa candidature ?

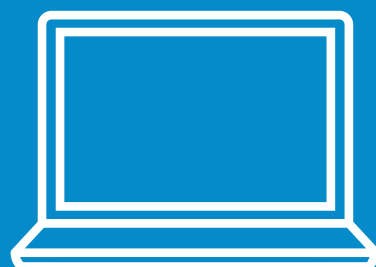


Du 08 novembre au **08 décembre 2024 inclus**

N'attendez pas la dernière minute pour déposer votre dossier. Commencez dès à présent : nous ne traiterons aucune candidature arrivée en retard, quelqu'en soit la raison (problème technique, maladie, etc.)



- CV
- Lettre de motivation à l'attention du Responsable RI Eurasie, M. Timour Muhidine, et le cas échéant, de votre Responsable de section/filière
- Bulletins de notes depuis votre arrivée à l'Inalco (à demander au secrétariat)
- Pour **Erasmus+** : projet de mobilité à signer AVANT la candidature



Pour une mobilité hors Europe: <https://tinyurl.com/Eurasie-2025-26>

Pour une mobilité Erasmus+ : <https://tinyurl.com/Erasmus-2025-2026>

# Le traitement de votre candidature

#	Calendrier	Étape
1	Jusqu'au 08 décembre	Dépôt des candidatures en ligne puis traitement par la DEI
2	Début 2025	Annonce par courriel des candidatures retenues

A l'issue du traitement des candidatures, la DEI prend le relai avec les étudiants retenus pour une mobilité hors Europe ou dans l'Union européenne pour monter leur dossier

**Attention : l'université d'accueil reste souveraine dans l'acceptation des candidatures transmises par l'Inalco !**



# Votre candidature à une mobilité internationale



novembre



Participer à la réunion  
de mobilité de votre  
département

novembre/décembre



Candidater en ligne

janvier/février



Notification par mail

avril/mai  
(selon l'université partenaire)



Nomination et  
candidature auprès des  
universités partenaires

mai



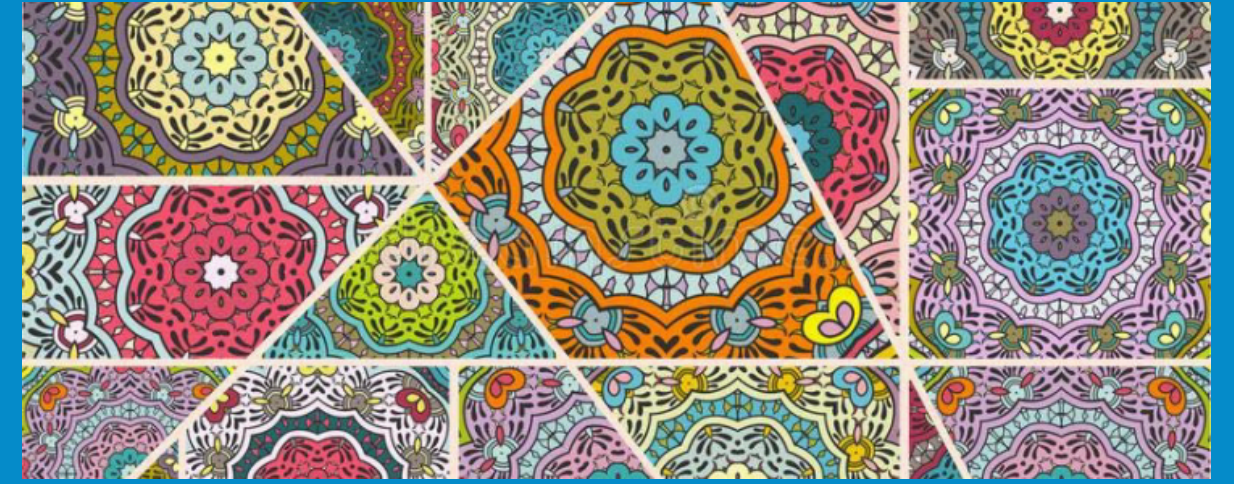
Préparation au départ



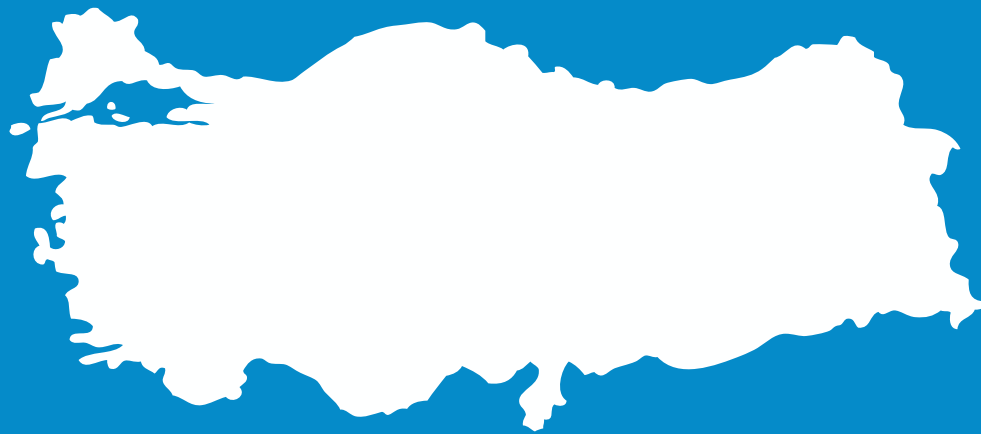
vous êtes ici



# Nous contacter



[mob-out@inalco.fr](mailto:mob-out@inalco.fr)  
bureau 3.33



[erasmus@inalco.fr](mailto:erasmus@inalco.fr)  
bureau 3.39





Votre rendez-vous

avec le monde