

Présentation de la filière Relations internationales - Licence

JIOR 8 mars 2024

Sommaire de séance

- **Equipe de direction**
- **Equipe enseignante**
- **Objectifs de la formation**
- **Organisation des études**
- **Calendrier**
- **Schéma et rythme de la licence**
- **Enseignements**
- **Spécialisations en Master**
- **Mobilités et stages à l'étranger**
- **Conditions d'admissions**



Equipe de direction

- ❖ Sébastien COLIN, Directeur de la filière RI
- ❖ Damien SIMONNEAU, Directeur-adjoint
- ❖ Jenna MARTIN, Responsable de formation
- ❖ Clémence MILCARECK, Gestionnaire pédagogique

Equipe enseignante

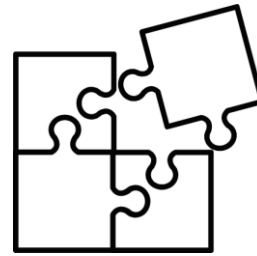
- Enseignants de l'Inalco
- Chargés de cours extérieurs

Objectifs de la formation



EXPERTISE

Étude des enjeux internationaux contemporains
Solide connaissance d'une aire politique et culturelle
Solide connaissance d'une zone géographique
Maîtrise d'une voire plusieurs langues orientales



DOUBLE COMPETENCE

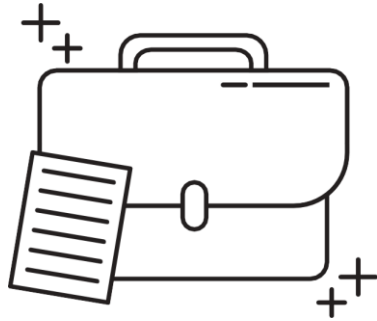
En relations internationales
ET
en langue et civilisation orientales



SPECIALISATION

Former des spécialistes en RI également experts d'une des régions du monde (ex. Asie, Monde arabe, Europe centrale et orientale)

Organisation des études



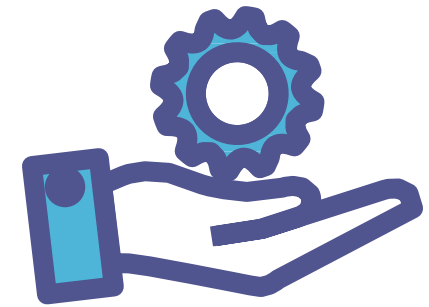
Assiduité

Régime de présence obligatoire en cours (contrôle continu)
Pas de double cursus



Partenariats & mentoring

Modules de cours en lien avec l'ENAP, le Forum de Paris sur la Paix
Tutorat par étudiant de M2



STAGES

1 mois en licence, en France ou à l'étranger

Rentrée début septembre

❖ Licence

Semestres sur 12 semaines

Fin des cours en mai

Schéma des études en Licence

L1

Enseignements
fondamentaux de
langue et de civilisation

Enseignements
régionaux

60 ECTS

L2

Enseignements
fondamentaux de
langue et de civilisation

Parcours professionnalisant
Relations internationales

60 ECTS

L3

Enseignements
fondamentaux de
langue et de civilisation

Parcours professionnalisant
Relations internationales

60 ECTS

Rythme Licence

- En Licence
 - 2 ½ journées
 - L2 Mercredi après-midi et vendredi matin
 - L3 Lundi après-midi et mercredi matin
 - Tutorat le lundi après-midi

EDT LLCER Parcours Relations internationales
Année universitaire 2023-2024
Semestre 1 (du 18/09 au 22/12/2023)

| LUNDI | MARDI | MERCREDI | JEUDI | VENDREDI | |
|--|--|--|-------|---|--|
| | | <p align="center">REIA330B Droit public M. BERIDOT 8h15-9h45 Amphi 7</p> | | <p align="center">REIA230E Méthodologie du travail universitaire <i>Informations enseignant à venir</i> 8h15-9h45 4 dates (à venir) Amphi 7</p> | |
| | | <p align="center">REIA330A Histoire des relations internationales après 1945 Mme BONNEVILLE 10h-13h Amphi 7</p> | | <p align="center">REIA230A Science politique <i>Informations enseignant à venir</i> 10h-13h Amphi 7</p> | |
| | | <p align="center">REIA230B Introduction à l'économie générale M. SLIM 13h-14h30 Amphi 4</p> | | | |
| <p align="center">REIA330C English for IR (Gr.1) <i>Informations enseignant à venir</i> 13h-14h30 Salle 3.03</p> | | <p align="center">REIA230C Introduction au droit public comparé M. BERIDOT 14h30-16h Amphi 7</p> | | | |
| <p align="center">REIA330C English for IR (Gr.2) <i>Informations enseignant à venir</i> 14h30-16h Salle 3.03</p> | <p align="center">TUTORAT FILIERE RI 13h30-20h 3.11</p> | <p align="center">REIA230D English for IR (Gr.1) Mme BASSELIER 16h-17h30 Salle 3.03</p> | | | |
| <p align="center">REIA330C English for IR (Gr.3) <i>Informations enseignant à venir</i> 16h-17h30 Salle 3.03</p> | | <p align="center">REIA230D English for IR (Gr.2) Mme BASSELIER 17h30-19h Salle 3.03</p> | | | |
| <p align="center">REIA330E Aide à l'élaboration du projet professionnel Mme CORNALBA 17h30-19h 5 dates (à venir) Amphi 8</p> | | <p align="center">REIA230D English for IR (Gr.3) Mme BASSELIER 19h-20h30 Salle 3.03</p> | | | |
| | | | | | |
| | | | | | |

2e année LLCER Parcours RI

2e année LLCER Parcours RI

Enseignements Licence

- 400 heures d'enseignements fondamentaux en RI

SCIENCE POLITIQUE

Science politique (L2), Espace mondial (L3), Transitions démocratiques dans le monde (L3), Systèmes politiques comparés (L3)

ECONOMIE

Introduction à l'économie générale (L2), Politiques économiques (L2)

HISTOIRE

Histoire des relations internationales de 1871 à la 2nde GM (L2) et après 1945 (L3)

DROIT

Introduction au droit public (L2), Droit public (L3), Construction européenne (L3)

Parcours de spécialisation en Master



❖ PARCOURS A :

Préparation aux concours Diplomatie - Armées.

Droit public français et européen, Méthodologie du droit public (M1), Préparation aux épreuves du MEAE, Préparation à la note de synthèse, Préparation aux épreuves de droit public (M2)



❖ PARCOURS B / C :

Culture stratégique / Solidarité internationale

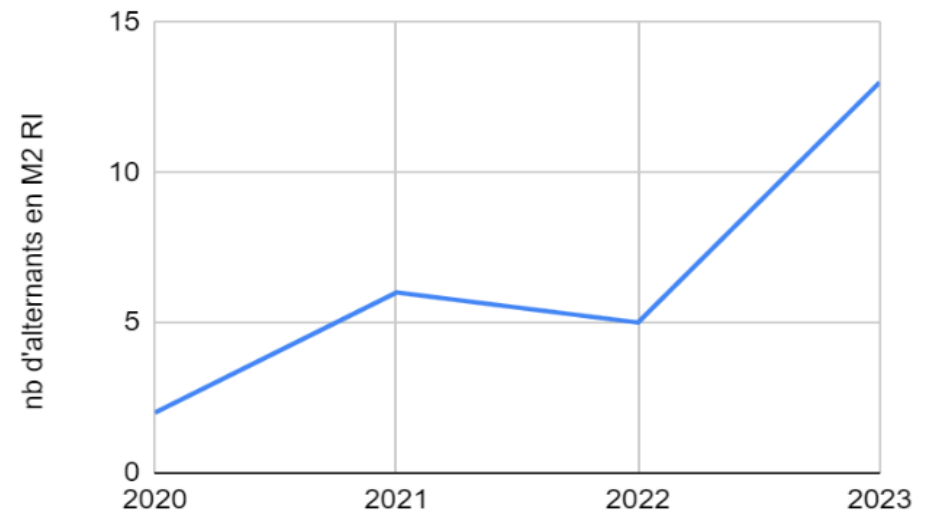
Histoire de la dissuasion nucléaire (ENS), Sociologie de la violence et des conflits, Construire la paix, Acteurs de l'urgence et du développement

❖ Option mémoire de recherche en M2 : passerelle vers la recherche

- Rythme hebdomadaire
 - Lundi/Mardi/Mercredi en alternance
 - Jeudi/Vendredi en formation à l'Inalco
- Cours communs avec M2 formation initiale
- Contrat jusqu'à fin septembre
- En forte progression

M2 Alternance

Evolution du nombre d'alternants en M2 RI



- En Licence
 - Un semestre de mobilité autorisé : premier semestre de L3
- Les stages à l'étranger



Conditions d'admission

- ❖ Niveau B2 en anglais
- ❖ Une bonne lettre de motivation avec un projet de formation
- ❖ Aucune UE validée par compensation, c'est-à-dire avoir validé chaque matière avec 10 de moyenne au moins
- ❖ Aucun prérequis ou stage en lien avec les RI n'est demandé à ce stade d'admission en L2
- ❖ Pas de quota par langue, sélection basée sur le dossier dans son ensemble

Dates d'admission

- ❖ **du 02 au 31/05/24**
- ❖ **Sur eCandidat**
- ❖ **Publication des résultats mi-juillet**

rendez-vous sur:

<http://www.inalco.fr/departement/rerelations-internationales>

contacts:

jenna.martin@inalco.fr

(Responsable de formation, 3.22A)

secretariat.ri@inalco.fr ou clemence.milcareck@inalco.fr

(Gestionnaire pédagogique, 3.25B)